

ФОТОН-ОМЕГА-30.5К.Д.ІР67-320.ПКП.ЭК.0



ОСОБЕННОСТИ	
Напряжение питания, (В)	176-264
Мощность, (Вт ±10%)	30
Световой поток светильника, (лм ±5%)	3838
Коэффициент мощности (Pf), не менее	0.98
Пульсация светового потока, (%)	<3
Класс защиты (по ГОСТ Р МЭК 60598-1-2017)	I
Номинальная коррелированная цв. темп. по ГОСТ Р 54350-2015, (К)	5К
Индекс цветопередачи (CRI), не менее	70
Тип кривой силы света	косинусная
Класс светораспределения	Прямого света
Двойной угол половинной яркости, (°)	120
Производитель светодиодов	OSRAM
Срок службы светодиодов, не менее, (часов)	100000
Материал оптического элемента	УФ-стабилизированный поликарбонат
Материал корпуса	алюминий
Габаритные размеры, (мм)	260*95*150
Установочные размеры, (мм)	кронштейн
Степень защиты от пыли и влаги по ГОСТ Р МЭК 60598-1-2011	IP67
Климатическое исполнение (по ГОСТ 15150-69)	УХЛ 1
Температура эксплуатации, (°С)	-45 ... +55
Частота напряжения электропитания, (Гц)	50
Срок службы светильника, не менее, (лет)	10
СТБ МЭК 61000-4-5-2006 (IEC 61000-4-5:2005), L/N-Рe, (кВ)	6
СТБ МЭК 61000-4-5-2006 (IEC 61000-4-5:2005), L-N, (кВ)	4
Тип крепления	плоскость, крюк
Масса, (кг)	1.4
Гарантийный срок, (мес.)	36

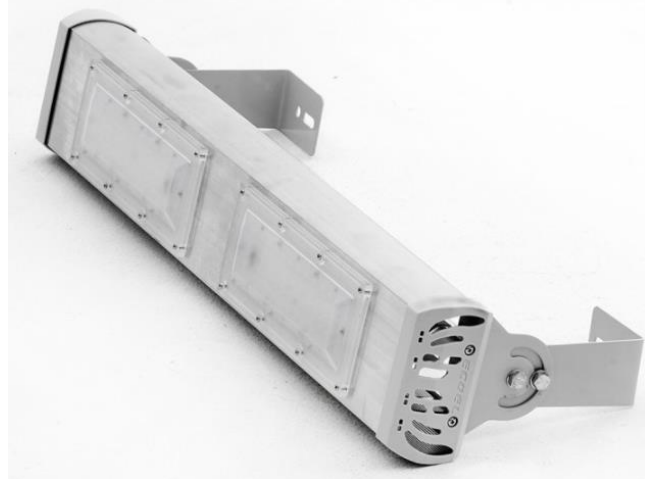
Архангельск (8182)63-90-72
 Астана (7172)727-132
 Астрахань (8512)99-46-04
 Барнаул (3852)73-04-60
 Белгород (4722)40-23-64
 Брянск (4832)59-03-52
 Владивосток (423)249-28-31
 Волгоград (844)278-03-48
 Вологда (8172)26-41-59
 Воронеж (473)204-51-73
 Екатеринбург (343)384-55-89
 Иваново (4932)77-34-06

Ижевск (3412)26-03-58
 Иркутск (395)279-98-46
 Казань (843)206-01-48
 Калининград (4012)72-03-81
 Калуга (4842)92-23-67
 Кемерово (3842)65-04-62
 Киров (8332)68-02-04
 Краснодар (861)203-40-90
 Красноярск (391)204-63-61
 Курск (4712)77-13-04
 Липецк (4742)52-20-81
 Киргизия (996)312-96-26-47

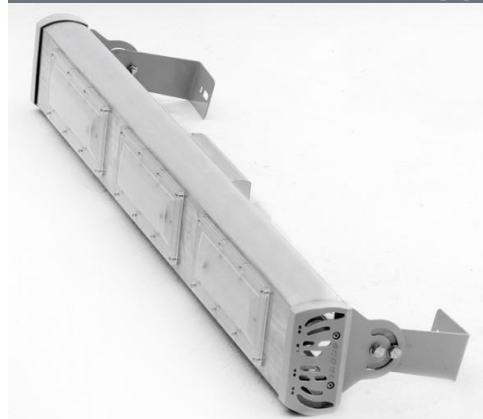
Магнитогорск (3519)55-03-13
 Москва (495)268-04-70
 Мурманск (8152)59-64-93
 Набережные Челны (8552)20-53-41
 Нижний Новгород (831)429-08-12
 Новокузнецк (3843)20-46-81
 Новосибирск (383)227-86-73
 Омск (3812)21-46-40
 Краснодар (861)203-40-90
 Орел (4862)44-53-42
 Оренбург (3532)37-68-04
 Пенза (8412)22-31-16
 Казахстан (772)734-952-31

Пермь (342)205-81-47
 Ростов-на-Дону (863)308-18-15
 Рязань (4912)46-61-64
 Самара (846)206-03-16
 Санкт-Петербург (812)309-46-40
 Саратов (845)249-38-78
 Севастополь (8692)22-31-93
 Симферополь (3652)67-13-56
 Смоленск (4812)29-41-54
 Сочи (862)225-72-31
 Ставрополь (8652)20-65-13
 Россия (495)268-04-70

Сургут (3462)77-98-35
 Тверь (4822)63-31-35
 Томск (3822)98-41-53
 Тула (4872)74-02-29
 Тюмень (3452)66-21-18
 Ульяновск (8422)24-23-59
 Уфа (347)229-48-12
 Хабаровск (4212)92-98-04
 Челябинск (351)202-03-61
 Череповец (8202)49-02-64
 Ярославль (4852)69-52-93

ФОТОН-ОМЕГА-60.5К.Д.ІР67-520.ПКП.ЭК.0

ОСОБЕННОСТИ	
Напряжение питания, (В)	176-264
Мощность, (Вт ±10%)	60
Световой поток светильника, (лм ±5%)	7740
Коэффициент мощности (Pf), не менее	0.98
Пульсация светового потока, (%)	<3
Класс защиты (по ГОСТ Р МЭК 60598-1-2017)	I
Номинальная коррелированная цв. темп. по ГОСТ Р 54350-2015, (К)	5К
Индекс цветопередачи (CRI), не менее	70
Тип кривой силы света	косинусная
Класс светораспределения	Прямого света
Двойной угол половинной яркости, (°)	120
Производитель светодиодов	OSRAM
Срок службы светодиодов, не менее, (часов)	100000
Материал оптического элемента	УФ-стабилизированный поликарбонат
Материал корпуса	алюминий
Габаритные размеры, (мм)	520*95*150
Установочные размеры, (мм)	кронштейн
Степень защиты от пыли и влаги по ГОСТ Р МЭК 60598-1-2011	IP67
Климатическое исполнение (по ГОСТ 15150-69)	УХЛ 1
Температура эксплуатации, (°С)	-45 ... +55
Частота напряжения электропитания, (Гц)	50
Срок службы светильника, не менее, (лет)	10
СТБ МЭК 61000-4-5-2006 (IEC 61000-4-5:2005), L/N-Рe, (кВ)	6
СТБ МЭК 61000-4-5-2006 (IEC 61000-4-5:2005), L-N, (кВ)	4
Тип крепления	плоскость, крюк
Масса, (кг)	1.9
Гарантийный срок, (мес.)	36

ФОТОН-ОМЕГА-90.5К.Д.ІР67-780.ПКП.МW.0

ОСОБЕННОСТИ	
Напряжение питания, (В)	176-264
Мощность, (Вт ±10%)	90
Световой поток светильника, (лм ±5%)	11577
Коэффициент мощности (Pf), не менее	0.98
Пульсация светового потока, (%)	<3
Класс защиты (по ГОСТ Р МЭК 60598-1-2017)	I
Номинальная коррелированная цв. темп. по ГОСТ Р 54350-2015, (К)	5К
Индекс цветопередачи (CRI), не менее	70
Тип кривой силы света	косинусная
Класс светораспределения	Прямого света
Двойной угол половинной яркости, (°)	120
Производитель светодиодов	OSRAM
Срок службы светодиодов, не менее, (часов)	100000
Материал корпуса	алюминий
Габаритные размеры, (мм)	780*95*150
Установочные размеры, (мм)	кронштейн
Степень защиты от пыли и влаги по ГОСТ Р МЭК 60598-1-2011	ІР67
Климатическое исполнение (по ГОСТ 15150-69)	УХЛ 1
Температура эксплуатации, (°С)	-45 ... +55
Частота напряжения электропитания, (Гц)	50
Срок службы светильника, не менее, (лет)	10
СТБ МЭК 61000-4-5-2006 (IEC 61000-4-5:2005), L/N-Рe, (кВ)	6
СТБ МЭК 61000-4-5-2006 (IEC 61000-4-5:2005), L-N, (кВ)	4
Тип крепления	плоскость, крюк
Масса, (кг)	3.2
Гарантийный срок, (мес.)	36

ФОТОН-ОМЕГА-120.5К.Д.ІР67-520.ПКП.ЭК.0

ОСОБЕННОСТИ	
Напряжение питания, (В)	176-264
Мощность, (Вт ±10%)	120
Световой поток светильника, (лм ±5%)	15480
Коэффициент мощности (Pf), не менее	0.98
Пульсация светового потока, (%)	<3
Класс защиты (по ГОСТ Р МЭК 60598-1-2017)	I
Номинальная коррелированная цв. темп. по ГОСТ Р 54350-2015, (К)	5К
Индекс цветопередачи (CRI), не менее	70
Тип кривой силы света	косинусная
Класс светораспределения	Прямого света
Двойной угол половинной яркости, (°)	120
Производитель светодиодов	OSRAM
Срок службы светодиодов, не менее, (часов)	100000
Материал оптического элемента	УФ-стабилизированный поликарбонат
Материал корпуса	алюминий
Габаритные размеры, (мм)	520*195*150
Установочные размеры, (мм)	кронштейн
Степень защиты от пыли и влаги по ГОСТ Р МЭК 60598-1-2011	IP67
Климатическое исполнение (по ГОСТ 15150-69)	УХЛ 1
Температура эксплуатации, (°С)	-45 ... +55
Частота напряжения электропитания, (Гц)	50
Срок службы светильника, не менее, (лет)	10
СТБ МЭК 61000-4-5-2006 (IEC 61000-4-5:2005), L/N-Рe, (кВ)	6
СТБ МЭК 61000-4-5-2006 (IEC 61000-4-5:2005), L-N, (кВ)	4
Тип крепления	плоскость, крюк
Масса, (кг)	4.3
Гарантийный срок, (мес.)	36

ФОТОН-ОМЕГА-180.5К.Д.ІР67-520.ПКП.ЭК.0

ОСОБЕННОСТИ	
Напряжение питания, (В)	176-264
Мощность, (Вт ±10%)	180
Световой поток светильника, (лм ±5%)	23155
Коэффициент мощности (Pf), не менее	0.98
Пульсация светового потока, (%)	<3
Класс защиты (по ГОСТ Р МЭК 60598-1-2017)	I
Номинальная коррелированная цв. темп. по ГОСТ Р 54350-2015, (К)	5К
Индекс цветопередачи (CRI), не менее	70
Тип кривой силы света	косинусная
Класс светораспределения	Прямого света
Двойной угол половинной яркости, (°)	120
Производитель светодиодов	OSRAM
Срок службы светодиодов, не менее, (часов)	100000
Материал оптического элемента	УФ-стабилизированный поликарбонат
Материал корпуса	алюминий
Габаритные размеры, (мм)	520*295*150
Установочные размеры, (мм)	кронштейн
Степень защиты от пыли и влаги по ГОСТ Р МЭК 60598-1-2011	IP67
Климатическое исполнение (по ГОСТ 15150-69)	УХЛ 1
Температура эксплуатации, (°С)	-45 ... +55
Частота напряжения электропитания, (Гц)	50
Срок службы светильника, не менее, (лет)	10
Рекомендуемая высота установки, (м)	
СТБ МЭК 61000-4-5-2006 (IEC 61000-4-5:2005), L/N-Ре, (кВ)	6
СТБ МЭК 61000-4-5-2006 (IEC 61000-4-5:2005), L-N, (кВ)	4
Тип крепления	плоскость, крюк
Масса, (кг)	6.2
Гарантийный срок, (мес.)	36

ФОТОН-ОМЕГА-240.5К.Д.ІР67-520.ПКП.ЭК.0

ОСОБЕННОСТИ	
Напряжение питания, (В)	176-264
Мощность, (Вт ±10%)	240
Световой поток светильника, (лм ±5%)	30894
Коэффициент мощности (Pf), не менее	0.98
Пulsация светового потока, (%)	<3
Класс защиты (по ГОСТ Р МЭК 60598-1-2017)	I
Номинальная коррелированная цв. темп. по ГОСТ Р 54350-2015, (К)	5К
Индекс цветопередачи (CRI), не менее	70
Тип кривой силы света	косинусная
Класс светораспределения	Прямого света
Двойной угол половинной яркости, (°)	120
Производитель светодиодов	OSRAM
Срок службы светодиодов, не менее, (часов)	100000
Материал оптического элемента	УФ-стабилизированный поликарбонат
Материал корпуса	алюминий
Габаритные размеры, (мм)	520*395*150
Установочные размеры, (мм)	кронштейн
Степень защиты от пыли и влаги по ГОСТ Р МЭК 60598-1-2011	IP67
Климатическое исполнение (по ГОСТ 15150-69)	УХЛ 1
Температура эксплуатации, (°С)	-45 ... +55
Частота напряжения электропитания, (Гц)	50
Срок службы светильника, не менее, (лет)	10
Рекомендуемая высота установки, (м)	
СТБ МЭК 61000-4-5-2006 (IEC 61000-4-5:2005), L/N-Рe, (кВ)	6
СТБ МЭК 61000-4-5-2006 (IEC 61000-4-5:2005), L-N, (кВ)	4
Тип крепления	плоскость, крюк
Масса, (кг)	7.3
Гарантийный срок, (мес.)	36

ФОТОН-ОМЕГА-240.5К.Д.ІР67-1040.ПКП.ЭК.0

ОСОБЕННОСТИ	
Напряжение питания, (В)	176-264
Мощность, (Вт ±10%)	240
Световой поток светильника, (лм ±5%)	30894
Коэффициент мощности (Pf), не менее	0.98
Пульсация светового потока, (%)	<3
Класс защиты (по ГОСТ Р МЭК 60598-1-2017)	I
Номинальная коррелированная цв. темп. по ГОСТ Р 54350-2015, (К)	5К
Индекс цветопередачи (CRI), не менее	70
Тип кривой силы света	косинусная
Класс светораспределения	Прямого света
Двойной угол половинной яркости, (°)	120
Производитель светодиодов	OSRAM
Срок службы светодиодов, не менее, (часов)	100000
Материал оптического элемента	УФ-стабилизированный поликарбонат
Материал корпуса	алюминий
Габаритные размеры, (мм)	1040*195*150
Установочные размеры, (мм)	кронштейн
Степень защиты от пыли и влаги по ГОСТ Р МЭК 60598-1-2011	IP67
Климатическое исполнение (по ГОСТ 15150-69)	УХЛ 1
Температура эксплуатации, (°С)	-45 ... +55
Частота напряжения электропитания, (Гц)	50
Срок службы светильника, не менее, (лет)	10
Рекомендуемая высота установки, (м)	
СТБ МЭК 61000-4-5-2006 (IEC 61000-4-5:2005), L/N-Pe, (кВ)	6
СТБ МЭК 61000-4-5-2006 (IEC 61000-4-5:2005), L-N, (кВ)	4
Тип крепления	плоскость, крюк
Масса, (кг)	7.1
Гарантийный срок, (мес.)	36

ФОТОН-ОМЕГА-270.5К.Д.ІР67-780.ПКП.ЭК.0

ОСОБЕННОСТИ	
Напряжение питания, (В)	176-264
Мощность, (Вт ±10%)	270
Световой поток светильника, (лм ±5%)	34796
Коэффициент мощности (Pf), не менее	0.98
Пульсация светового потока, (%)	<3
Класс защиты (по ГОСТ Р МЭК 60598-1-2017)	I
Номинальная коррелированная цв. темп. по ГОСТ Р 54350-2015, (К)	5К
Индекс цветопередачи (CRI), не менее	70
Тип кривой силы света	косинусная
Класс светораспределения	Прямого света
Двойной угол половинной яркости, (°)	120
Производитель светодиодов	OSRAM
Срок службы светодиодов, не менее, (часов)	100000
Материал оптического элемента	УФ-стабилизированный поликарбонат
Материал корпуса	алюминий
Габаритные размеры, (мм)	780*295*150
Установочные размеры, (мм)	кронштейн
Степень защиты от пыли и влаги по ГОСТ Р МЭК 60598-1-2011	IP67
Климатическое исполнение (по ГОСТ 15150-69)	УХЛ 1
Температура эксплуатации, (°С)	-45 ... +55
Частота напряжения электропитания, (Гц)	50
Срок службы светильника, не менее, (лет)	10
СТБ МЭК 61000-4-5-2006 (IEC 61000-4-5:2005), L/N-Рe, (кВ)	6
СТБ МЭК 61000-4-5-2006 (IEC 61000-4-5:2005), L-N, (кВ)	4
Тип крепления	плоскость, крюк
Масса, (кг)	10.5
Гарантийный срок, (мес.)	36

ФОТОН-ОМЕГА-300.5К.Д.ІР67-520.ПКП.ЭК.0



ОСОБЕННОСТИ	
Напряжение питания, (В)	176-264
Мощность, (Вт ±10%)	300
Световой поток светильника, (лм ±5%)	38634
Коэффициент мощности (Pf), не менее	0.98
Пульсация светового потока, (%)	<3
Класс защиты (по ГОСТ Р МЭК 60598-1-2017)	I
Номинальная коррелированная цв. темп. по ГОСТ Р 54350-2015, (К)	5К
Индекс цветопередачи (CRI), не менее	70
Тип кривой силы света	косинусная
Класс светораспределения	Прямого света
Двойной угол половинной яркости, (°)	120
Производитель светодиодов	OSRAM
Срок службы светодиодов, не менее, (часов)	100000
Материал оптического элемента	УФ-стабилизированный поликарбонат
Материал корпуса	алюминий
Габаритные размеры, (мм)	520*495*150
Установочные размеры, (мм)	кронштейн
Степень защиты от пыли и влаги по ГОСТ Р МЭК 60598-1-2011	IP67
Климатическое исполнение (по ГОСТ 15150-69)	УХЛ 1
Температура эксплуатации, (°С)	-45 ... +55
Частота напряжения электропитания, (Гц)	50
Срок службы светильника, не менее, (лет)	10
СТБ МЭК 61000-4-5-2006 (IEC 61000-4-5:2005), L/N-Рe, (кВ)	6
СТБ МЭК 61000-4-5-2006 (IEC 61000-4-5:2005), L-N, (кВ)	4
Тип крепления	плоскость, крюк
Масса, (кг)	11.0
Гарантийный срок, (мес.)	36

ФОТОН-ОМЕГА-360.5К.Д.ІР67-520.ПКП.ЭК.0



ОСОБЕННОСТИ	
Напряжение питания, (В)	176-264
Мощность, (Вт ±10%)	360
Световой поток светильника, (лм ±5%)	46373
Коэффициент мощности (Pf), не менее	0.98
Пульсация светового потока, (%)	<3
Класс защиты (по ГОСТ Р МЭК 60598-1-2017)	I
Номинальная коррелированная цв. темп. по ГОСТ Р 54350-2015, (К)	5К
Индекс цветопередачи (CRI), не менее	70
Тип кривой силы света	косинусная
Класс светораспределения	Прямого света
Двойной угол половинной яркости, (°)	120
Производитель светодиодов	OSRAM
Срок службы светодиодов, не менее, (часов)	100000
Материал оптического элемента	УФ-стабилизированный поликарбонат
Материал корпуса	алюминий
Габаритные размеры, (мм)	520*595*150
Установочные размеры, (мм)	кронштейн
Степень защиты от пыли и влаги по ГОСТ Р МЭК 60598-1-2011	IP67
Климатическое исполнение (по ГОСТ 15150-69)	УХЛ 1
Температура эксплуатации, (°С)	-45 ... +55
Частота напряжения электропитания, (Гц)	50
Срок службы светильника, не менее, (лет)	10
СТБ МЭК 61000-4-5-2006 (IEC 61000-4-5:2005), L/N-Рe, (кВ)	6
СТБ МЭК 61000-4-5-2006 (IEC 61000-4-5:2005), L-N, (кВ)	4
Тип крепления	плоскость, крюк
Масса, (кг)	11.8
Гарантийный срок, (мес.)	36

ФОТОН-ОМЕГА-480.5К.Д.ІР67-1040.ПКП.МW.0

ОСОБЕННОСТИ	
Напряжение питания, (В)	176-264
Мощность, (Вт ±10%)	480
Световой поток светильника, (лм ±5%)	61789
Коэффициент мощности (Pf), не менее	0.98
Пульсация светового потока, (%)	<3
Класс защиты (по ГОСТ Р МЭК 60598-1-2017)	I
Номинальная коррелированная цв. темп. по ГОСТ Р 54350-2015, (К)	5К
Индекс цветопередачи (CRI), не менее	70
Тип кривой силы света	косинусная
Класс светораспределения	Прямого света
Двойной угол половинной яркости, (°)	120
Производитель светодиодов	OSRAM
Срок службы светодиодов, не менее, (часов)	100000
Материал оптического элемента	УФ-стабилизированный поликарбонат
Материал корпуса	алюминий
Габаритные размеры, (мм)	1040*395*150
Установочные размеры, (мм)	кронштейн
Степень защиты от пыли и влаги по ГОСТ Р МЭК 60598-1-2011	IP67
Климатическое исполнение (по ГОСТ 15150-69)	УХЛ 1
Температура эксплуатации, (°С)	-45 ... +55
Частота напряжения электропитания, (Гц)	50
Срок службы светильника, не менее, (лет)	10
СТБ МЭК 61000-4-5-2006 (IEC 61000-4-5:2005), L/N-Ре, (кВ)	6
СТБ МЭК 61000-4-5-2006 (IEC 61000-4-5:2005), L-N, (кВ)	4
Тип крепления	плоскость, крюк
Масса, (кг)	15.6
Гарантийный срок, (мес.)	36

ФОТОН-ОМЕГА-540.5К.Д.ІР67-780.ПКП.ЭК.0

ОСОБЕННОСТИ	
Напряжение питания, (В)	176-264
Мощность, (Вт ±10%)	540
Световой поток светильника, (лм ±5%)	69528
Коэффициент мощности (Pf), не менее	0.98
Пульсация светового потока, (%)	<3
Класс защиты (по ГОСТ Р МЭК 60598-1-2017)	I
Номинальная коррелированная цв. темп. по ГОСТ Р 54350-2015, (К)	5К
Индекс цветопередачи (CRI), не менее	70
Тип кривой силы света	косинусная
Класс светораспределения	Прямого света
Двойной угол половинной яркости, (°)	120
Производитель светодиодов	OSRAM
Срок службы светодиодов, не менее, (часов)	100000
Материал оптического элемента	УФ-стабилизированный поликарбонат
Материал корпуса	алюминий
Габаритные размеры, (мм)	780*595*150
Установочные размеры, (мм)	кронштейн
Степень защиты от пыли и влаги по ГОСТ Р МЭК 60598-1-2011	IP67
Климатическое исполнение (по ГОСТ 15150-69)	УХЛ 1
Температура эксплуатации, (°С)	-45 ... +55
Частота напряжения электропитания, (Гц)	50
Срок службы светильника, не менее, (лет)	10
Рекомендуемая высота установки, (м)	
СТБ МЭК 61000-4-5-2006 (IEC 61000-4-5:2005), L/N-Рe, (кВ)	6
СТБ МЭК 61000-4-5-2006 (IEC 61000-4-5:2005), L-N, (кВ)	4
Тип крепления	плоскость, крюк
Масса, (кг)	19.8
Гарантийный срок, (мес.)	36

ФОТОН-ОМЕГА-55.5К.(30,60,90).IP67-520.0.ЭК.0

ОСОБЕННОСТИ	
Напряжение питания, (В)	176-264
Мощность, (Вт ±10%)	53
Световой поток светильника, (лм ±5%)	7272
Коэффициент мощности (Pf), не менее	0.98
Пulsация светового потока, (%)	<3
Класс защиты (по ГОСТ Р МЭК 60598-1-2017)	I
Номинальная коррелированная цв. темп. по ГОСТ Р 54350-2015, (К)	5К
Индекс цветопередачи (CRI), не менее	70
Тип кривой силы света	концентрированная, глубокая, косинусная
Класс светораспределения	Прямого света
Двойной угол половинной яркости, (°)	К25, Г60, Г90
Производитель светодиодов	OSRAM
Срок службы светодиодов, не менее, (часов)	100000
Материал оптического элемента	УФ-стабилизированный поликарбонат
Материал корпуса	алюминий
Габаритные размеры, (мм)	520*95*150
Установочные размеры, (мм)	кронштейн
Степень защиты от пыли и влаги по ГОСТ Р МЭК 60598-1-2011	IP67
Климатическое исполнение (по ГОСТ 15150-69)	УХЛ 1
Температура эксплуатации, (°С)	-45 ... +55
Частота напряжения электропитания, (Гц)	50
Срок службы светильника, не менее, (лет)	10
СТБ МЭК 61000-4-5-2006 (IEC 61000-4-5:2005), L/N-Ре, (кВ)	6
СТБ МЭК 61000-4-5-2006 (IEC 61000-4-5:2005), L-N, (кВ)	4
Тип крепления	плоскость, крюк
Масса, (кг)	1.9
Гарантийный срок, (мес.)	36

ФОТОН-ОМЕГА-80.5К.(30,60,90).IP67-780.0.MW.0

ОСОБЕННОСТИ	
Напряжение питания, (В)	176-264
Мощность, (Вт ±10%)	80
Световой поток светильника, (лм ±5%)	11200
Коэффициент мощности (Pf), не менее	0.98
Пульсация светового потока, (%)	<3
Класс защиты (по ГОСТ Р МЭК 60598-1-2017)	I
Номинальная коррелированная цв. темп. по ГОСТ Р 54350-2015, (К)	5К
Индекс цветопередачи (CRI), не менее	70
Тип кривой силы света	концентрированная, глубокая, косинусная
Класс светораспределения	Прямого света
Двойной угол половинной яркости, (°)	К25, Г60, Г90
Производитель светодиодов	OSRAM
Срок службы светодиодов, не менее, (часов)	100000
Материал оптического элемента	УФ-стабилизированный поликарбонат
Материал корпуса	алюминий
Габаритные размеры, (мм)	780*95*150
Установочные размеры, (мм)	кронштейн
Степень защиты от пыли и влаги по ГОСТ Р МЭК 60598-1-2011	IP67
Климатическое исполнение (по ГОСТ 15150-69)	УХЛ 1
Температура эксплуатации, (°С)	-45 ... +55
Частота напряжения электропитания, (Гц)	50
Срок службы светильника, не менее, (лет)	10
СТБ МЭК 61000-4-5-2006 (IEC 61000-4-5:2005), L/N-Рe, (кВ)	6
СТБ МЭК 61000-4-5-2006 (IEC 61000-4-5:2005), L-N, (кВ)	4
Тип крепления	плоскость, крюк
Масса, (кг)	3.2
Гарантийный срок, (мес.)	36

ФОТОН-ОМЕГА-110.5К.(30,60,90).IP67-520.0.ЭК.0

ОСОБЕННОСТИ	
Напряжение питания, (В)	176-264
Мощность, (Вт ±10%)	106
Световой поток светильника, (лм ±5%)	14840
Коэффициент мощности (Pf), не менее	0.98
Пульсация светового потока, (%)	<3
Класс защиты (по ГОСТ Р МЭК 60598-1-2017)	I
Номинальная коррелированная цв. темп. по ГОСТ Р 54350-2015, (К)	5К
Индекс цветопередачи (CRI), не менее	70
Тип кривой силы света	концентрированная, глубокая, косинусная
Класс светораспределения	Прямого света
Двойной угол половинной яркости, (°)	К25, Г60, Г90
Производитель светодиодов	OSRAM
Срок службы светодиодов, не менее, (часов)	100000
Материал оптического элемента	УФ-стабилизированный поликарбонат
Материал корпуса	алюминий
Габаритные размеры, (мм)	520*195*150
Установочные размеры, (мм)	кронштейн
Степень защиты от пыли и влаги по ГОСТ Р МЭК 60598-1-2011	IP67
Климатическое исполнение (по ГОСТ 15150-69)	УХЛ 1
Температура эксплуатации, (°С)	-45 ... +55
Частота напряжения электропитания, (Гц)	50
Срок службы светильника, не менее, (лет)	10
СТБ МЭК 61000-4-5-2006 (IEC 61000-4-5:2005), L/N-Ре, (кВ)	6
СТБ МЭК 61000-4-5-2006 (IEC 61000-4-5:2005), L-N, (кВ)	4
Тип крепления	плоскость, крюк
Масса, (кг)	4.3
Гарантийный срок, (мес.)	36

ФОТОН-ОМЕГА-110.5К.(30,60,90).IP67-1040.0.ЭК.0

ОСОБЕННОСТИ	
Напряжение питания, (В)	176-264
Мощность, (Вт ±10%)	106
Световой поток светильника, (лм ±5%)	14840
Коэффициент мощности (Pf), не менее	0.98
Пульсация светового потока, (%)	<3
Класс защиты (по ГОСТ Р МЭК 60598-1-2017)	I
Номинальная коррелированная цв. темп. по ГОСТ Р 54350-2015, (К)	5К
Индекс цветопередачи (CRI), не менее	70
Тип кривой силы света	концентрированная, глубокая, косинусная
Класс светораспределения	Прямого света
Двойной угол половинной яркости, (°)	K25, Г60, Г90
Производитель светодиодов	OSRAM
Срок службы светодиодов, не менее, (часов)	100000
Материал оптического элемента	УФ-стабилизированный поликарбонат
Материал корпуса	алюминий
Габаритные размеры, (мм)	1040*95*150
Установочные размеры, (мм)	кронштейн
Степень защиты от пыли и влаги по ГОСТ Р МЭК 60598-1-2011	IP67
Климатическое исполнение (по ГОСТ 15150-69)	УХЛ 1
Температура эксплуатации, (°С)	-45 ... +55
Частота напряжения электропитания, (Гц)	50
Срок службы светильника, не менее, (лет)	10
СТБ МЭК 61000-4-5-2006 (IEC 61000-4-5:2005), L/N-Pe, (кВ)	6
СТБ МЭК 61000-4-5-2006 (IEC 61000-4-5:2005), L-N, (кВ)	4
Тип крепления	плоскость, крюк
Масса, (кг)	3.9
Гарантийный срок, (мес.)	36

ФОТОН-ОМЕГА-160.5К.(30,60,90).IP67-520.0.ЭК.0

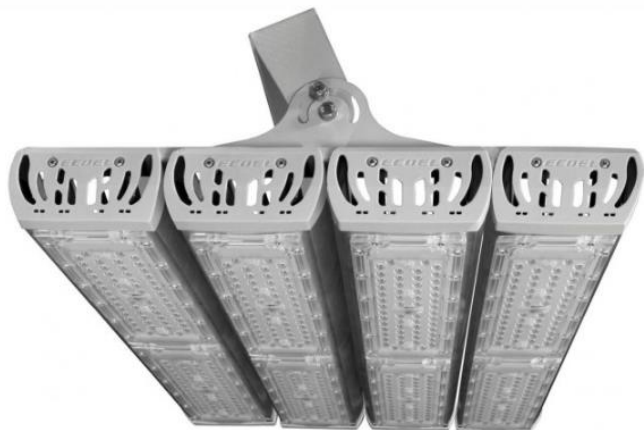


ОСОБЕННОСТИ	
Напряжение питания, (В)	176-264
Мощность, (Вт ±10%)	160
Световой поток светильника, (лм ±5%)	22260
Коэффициент мощности (Pf), не менее	0.98
Пульсация светового потока, (%)	<3
Класс защиты (по ГОСТ Р МЭК 60598-1-2017)	I
Номинальная коррелированная цв. темп. по ГОСТ Р 54350-2015, (К)	5К
Индекс цветопередачи (CRI), не менее	70
Тип кривой силы света	концентрированная, глубокая, косинусная
Класс светораспределения	Прямого света
Двойной угол половинной яркости, (°)	К25, Г60, Г90
Производитель светодиодов	OSRAM
Срок службы светодиодов, не менее, (часов)	100000
Материал оптического элемента	УФ-стабилизированный поликарбонат
Материал корпуса	алюминий
Габаритные размеры, (мм)	520*295*150
Установочные размеры, (мм)	кронштейн
Степень защиты от пыли и влаги по ГОСТ Р МЭК 60598-1-2011	IP67
Климатическое исполнение (по ГОСТ 15150-69)	УХЛ 1
Температура эксплуатации, (°С)	-45 ... +55
Частота напряжения электропитания, (Гц)	50
Срок службы светильника, не менее, (лет)	10
СТБ МЭК 61000-4-5-2006 (IEC 61000-4-5:2005), L/N-Ре, (кВ)	6
СТБ МЭК 61000-4-5-2006 (IEC 61000-4-5:2005), L-N, (кВ)	4
Тип крепления	плоскость, крюк
Масса, (кг)	6.2
Гарантийный срок, (мес.)	36

ФОТОН-ОМЕГА-210.5К.(30,60,90).IP67-520.0.ЭК.0



ОСОБЕННОСТИ	
Напряжение питания, (В)	176-264
Мощность, (Вт ±10%)	210
Световой поток светильника, (лм ±5%)	29680
Коэффициент мощности (Pf), не менее	0.98
Пульсация светового потока, (%)	<3
Класс защиты (по ГОСТ Р МЭК 60598-1-2017)	I
Номинальная коррелированная цв. темп. по ГОСТ Р 54350-2015, (К)	5К
Индекс цветопередачи (CRI), не менее	70
Тип кривой силы света	концентрированная, глубокая, косинусная
Класс светораспределения	Прямого света
Двойной угол половинной яркости, (°)	K25, Г60, Г90
Производитель светодиодов	OSRAM
Срок службы светодиодов, не менее, (часов)	100000
Материал оптического элемента	УФ-стабилизированный поликарбонат
Материал корпуса	алюминий
Габаритные размеры, (мм)	520*395*150
Установочные размеры, (мм)	кронштейн
Степень защиты от пыли и влаги по ГОСТ Р МЭК 60598-1-2011	IP67
Климатическое исполнение (по ГОСТ 15150-69)	УХЛ 1
Температура эксплуатации, (°С)	-45 ... +55
Частота напряжения электропитания, (Гц)	50
Срок службы светильника, не менее, (лет)	10
СТБ МЭК 61000-4-5-2006 (IEC 61000-4-5:2005), L/N-Рe, (кВ)	6
СТБ МЭК 61000-4-5-2006 (IEC 61000-4-5:2005), L-N, (кВ)	4
Тип крепления	плоскость, крюк
Масса, (кг)	7.3
Гарантийный срок, (мес.)	36

ФОТОН-ОМЕГА-210.5К.(30,60,90).IP67-1040.0.ЭК.0

ОСОБЕННОСТИ	
Напряжение питания, (В)	176-264
Мощность, (Вт ±10%)	210
Световой поток светильника, (лм ±5%)	29680
Коэффициент мощности (Pf), не менее	0.98
Пulsация светового потока, (%)	<3
Класс защиты (по ГОСТ Р МЭК 60598-1-2017)	I
Номинальная коррелированная цв. темп. по ГОСТ Р 54350-2015, (К)	5К
Индекс цветопередачи (CRI), не менее	70
Тип кривой силы света	концентрированная, глубокая, косинусная
Класс светораспределения	Прямого света
Двойной угол половинной яркости, (°)	K25, Г60, Г90
Производитель светодиодов	OSRAM
Срок службы светодиодов, не менее, (часов)	100000
Материал оптического элемента	УФ-стабилизированный поликарбонат
Материал корпуса	алюминий
Габаритные размеры, (мм)	1040*195*150
Установочные размеры, (мм)	кронштейн
Степень защиты от пыли и влаги по ГОСТ Р МЭК 60598-1-2011	IP67
Климатическое исполнение (по ГОСТ 15150-69)	УХЛ 1
Температура эксплуатации, (°С)	-45 ... +55
Частота напряжения электропитания, (Гц)	50
Срок службы светильника, не менее, (лет)	10
Рекомендуемая высота установки, (м)	
СТБ МЭК 61000-4-5-2006 (IEC 61000-4-5:2005), L/N-Рe, (кВ)	6
СТБ МЭК 61000-4-5-2006 (IEC 61000-4-5:2005), L-N, (кВ)	4
Тип крепления	плоскость, крюк
Масса, (кг)	7.3
Гарантийный срок, (мес.)	36

ФОТОН-ОМЕГА-240.5К.(30,60,90).IP67-780.0.ЭК.0

ОСОБЕННОСТИ	
Напряжение питания, (В)	176-264
Мощность, (Вт ±10%)	240
Световой поток светильника, (лм ±5%)	33320
Коэффициент мощности (Pf), не менее	0.98
Пульсация светового потока, (%)	<3
Класс защиты (по ГОСТ Р МЭК 60598-1-2017)	I
Номинальная коррелированная цв. темп. по ГОСТ Р 54350-2015, (К)	5К
Индекс цветопередачи (CRI), не менее	70
Тип кривой силы света	концентрированная, глубокая, косинусная
Класс светораспределения	Прямого света
Двойной угол половинной яркости, (°)	K25, Г60, Г90
Производитель светодиодов	OSRAM
Срок службы светодиодов, не менее, (часов)	100000
Материал оптического элемента	УФ-стабилизированный поликарбонат
Материал корпуса	алюминий
Габаритные размеры, (мм)	780*295*150
Установочные размеры, (мм)	кронштейн
Степень защиты от пыли и влаги по ГОСТ Р МЭК 60598-1-2011	IP67
Климатическое исполнение (по ГОСТ 15150-69)	УХЛ 1
Температура эксплуатации, (°С)	-45 ... +55
Частота напряжения электропитания, (Гц)	50
Срок службы светильника, не менее, (лет)	10
СТБ МЭК 61000-4-5-2006 (IEC 61000-4-5:2005), L/N-Pe, (кВ)	6
СТБ МЭК 61000-4-5-2006 (IEC 61000-4-5:2005), L-N, (кВ)	4
Тип крепления	плоскость, крюк
Масса, (кг)	10.5
Гарантийный срок, (мес.)	36

ФОТОН-ОМЕГА-260.5К.(30,60,90).IP67-520.0.ЭК.0

ОСОБЕННОСТИ	
Напряжение питания, (В)	176-264
Мощность, (Вт ±10%)	240
Световой поток светильника, (лм ±5%)	37100
Коэффициент мощности (Pf), не менее	0.98
Пульсация светового потока, (%)	<3
Класс защиты (по ГОСТ Р МЭК 60598-1-2017)	I
Номинальная коррелированная цв. темп. по ГОСТ Р 54350-2015, (К)	5К
Индекс цветопередачи (CRI), не менее	70
Тип кривой силы света	концентрированная, глубокая, косинусная
Класс светораспределения	Прямого света
Двойной угол половинной яркости, (°)	К25, Г60, Г90
Производитель светодиодов	OSRAM
Срок службы светодиодов, не менее, (часов)	100000
Материал оптического элемента	УФ-стабилизированный поликарбонат
Материал корпуса	алюминий
Габаритные размеры, (мм)	520*495*150
Установочные размеры, (мм)	кронштейн
Степень защиты от пыли и влаги по ГОСТ Р МЭК 60598-1-2011	IP67
Климатическое исполнение (по ГОСТ 15150-69)	УХЛ 1
Температура эксплуатации, (°С)	-45 ... +55
Частота напряжения электропитания, (Гц)	50
Срок службы светильника, не менее, (лет)	10
Рекомендуемая высота установки, (м)	
СТБ МЭК 61000-4-5-2006 (IEC 61000-4-5:2005), L/N-Рe, (кВ)	6
СТБ МЭК 61000-4-5-2006 (IEC 61000-4-5:2005), L-N, (кВ)	4
Тип крепления	плоскость, крюк
Масса, (кг)	11
Гарантийный срок, (мес.)	36

ФОТОН-ОМЕГА-320.5К.(30,60,90).IP67-520.0.ЭК.0

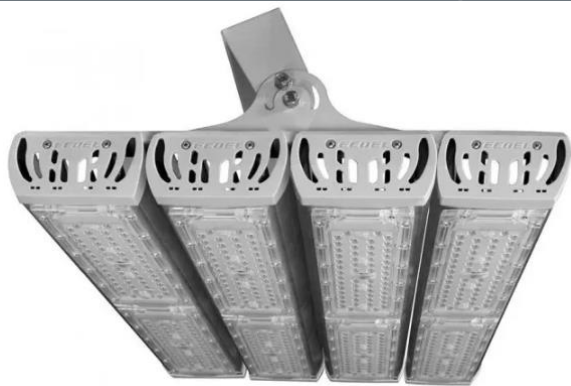
ОСОБЕННОСТИ	
Напряжение питания, (В)	176-264
Мощность, (Вт ±10%)	320
Световой поток светильника, (лм ±5%)	44520
Коэффициент мощности (Pf), не менее	0.98
Пulsация светового потока, (%)	<3
Класс защиты (по ГОСТ Р МЭК 60598-1-2017)	I
Номинальная коррелированная цв. темп. по ГОСТ Р 54350-2015, (К)	5К
Индекс цветопередачи (CRI), не менее	70
Тип кривой силы света	концентрированная, глубокая, косинусная
Класс светораспределения	Прямого света
Двойной угол половинной яркости, (°)	K25, Г60, Г90
Производитель светодиодов	OSRAM
Срок службы светодиодов, не менее, (часов)	100000
Материал оптического элемента	УФ-стабилизированный поликарбонат
Материал защитного стекла	-
Материал корпуса	алюминий
Габаритные размеры, (мм)	520*595*150
Установочные размеры, (мм)	кронштейн
Степень защиты от пыли и влаги по ГОСТ Р МЭК 60598-1-2011	IP67
Климатическое исполнение (по ГОСТ 15150-69)	УХЛ 1
Температура эксплуатации, (°С)	-45 ... +55
Частота напряжения электропитания, (Гц)	50
Срок службы светильника, не менее, (лет)	10
Рекомендуемая высота установки, (м)	
СТБ МЭК 61000-4-5-2006 (IEC 61000-4-5:2005), L/N-Ре, (кВ)	6
СТБ МЭК 61000-4-5-2006 (IEC 61000-4-5:2005), L-N, (кВ)	4
Тип крепления	плоскость, крюк
Масса, (кг)	12.2
Аналог светильника	
Гарантийный срок, (мес.)	36

ФОТОН-ОМЕГА-370.5К.(30,60,90).IP67-520.0.ЭК.0

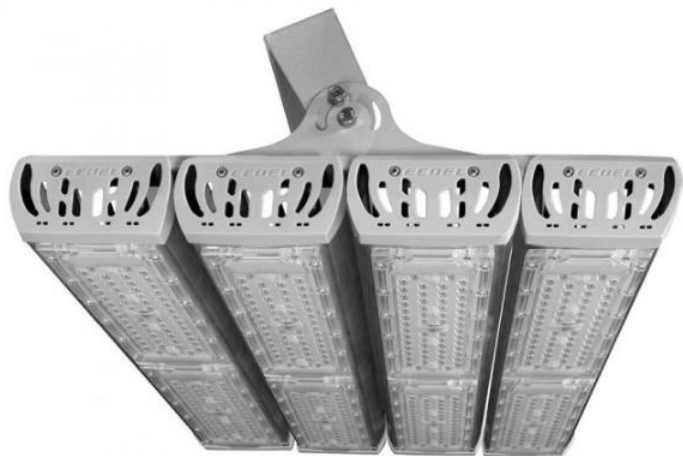
ОСОБЕННОСТИ	
Напряжение питания, (В)	176-264
Мощность, (Вт ±10%)	370
Световой поток светильника, (лм ±5%)	51940
Коэффициент мощности (Pf), не менее	0.98
Пulsация светового потока, (%)	<3
Класс защиты (по ГОСТ Р МЭК 60598-1-2017)	I
Номинальная коррелированная цв. темп. по ГОСТ Р 54350-2015, (К)	5К
Индекс цветопередачи (CRI), не менее	70
Тип кривой силы света	концентрированная, глубокая, косинусная
Класс светораспределения	Прямого света
Двойной угол половинной яркости, (°)	K25, Г60, Г90
Производитель светодиодов	OSRAM
Срок службы светодиодов, не менее, (часов)	100000
Материал оптического элемента	УФ-стабилизированный поликарбонат
Материал корпуса	алюминий
Габаритные размеры, (мм)	520*695*150
Установочные размеры, (мм)	кронштейн
Степень защиты от пыли и влаги по ГОСТ Р МЭК 60598-1-2011	IP67
Климатическое исполнение (по ГОСТ 15150-69)	УХЛ 1
Температура эксплуатации, (°С)	-45 ... +55
Частота напряжения электропитания, (Гц)	50
Срок службы светильника, не менее, (лет)	10
Рекомендуемая высота установки, (м)	
СТБ МЭК 61000-4-5-2006 (IEC 61000-4-5:2005), L/N-Рe, (кВ)	6
СТБ МЭК 61000-4-5-2006 (IEC 61000-4-5:2005), L-N, (кВ)	4
Тип крепления	плоскость, крюк
Масса, (кг)	14.2
Гарантийный срок, (мес.)	36

ФОТОН-ОМЕГА-420.5К.(30,60,90).IP67-520.0.ЭК.0

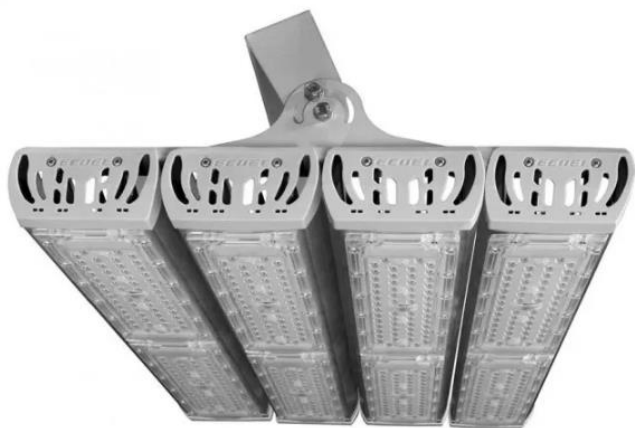
ОСОБЕННОСТИ	
Напряжение питания, (В)	176-264
Мощность, (Вт ±10%)	420
Световой поток светильника, (лм ±5%)	59360
Коэффициент мощности (Pf), не менее	0.98
Пulsация светового потока, (%)	<3
Класс защиты (по ГОСТ Р МЭК 60598-1-2017)	I
Номинальная коррелированная цв. темп. по ГОСТ Р 54350-2015, (К)	5К
Индекс цветопередачи (CRI), не менее	70
Тип кривой силы света	концентрированная, глубокая, косинусная
Класс светораспределения	Прямого света
Двойной угол половинной яркости, (°)	К25, Г60, Г90
Производитель светодиодов	OSRAM
Срок службы светодиодов, не менее, (часов)	100000
Материал оптического элемента	УФ-стабилизированный поликарбонат
Материал корпуса	алюминий
Габаритные размеры, (мм)	520*795*150
Установочные размеры, (мм)	кронштейн
Степень защиты от пыли и влаги по ГОСТ Р МЭК 60598-1-2011	IP67
Климатическое исполнение (по ГОСТ 15150-69)	УХЛ 1
Температура эксплуатации, (°С)	-45 ... +55
Частота напряжения электропитания, (Гц)	50
Срок службы светильника, не менее, (лет)	10
СТБ МЭК 61000-4-5-2006 (IEC 61000-4-5:2005), L/N-Рe, (кВ)	6
СТБ МЭК 61000-4-5-2006 (IEC 61000-4-5:2005), L-N, (кВ)	4
Тип крепления	плоскость, крюк
Масса, (кг)	16.6
Гарантийный срок, (мес.)	36

ФОТОН-ОМЕГА-470.5К.(30,60,90).IP67-520.0.ЭК.0

ОСОБЕННОСТИ	
Напряжение питания, (В)	176-264
Мощность, (Вт ±10%)	470
Световой поток светильника, (лм ±5%)	66780
Коэффициент мощности (Pf), не менее	0.98
Пulsация светового потока, (%)	<3
Класс защиты (по ГОСТ Р МЭК 60598-1-2017)	I
Номинальная коррелированная цв. темп. по ГОСТ Р 54350-2015, (К)	5К
Индекс цветопередачи (CRI), не менее	70
Тип кривой силы света	концентрированная, глубокая, косинусная
Класс светораспределения	Прямого света
Двойной угол половинной яркости, (°)	К25, Г60, Г90
Производитель светодиодов	OSRAM
Срок службы светодиодов, не менее, (часов)	100000
Материал оптического элемента	УФ-стабилизированный поликарбонат
Материал корпуса	алюминий
Габаритные размеры, (мм)	520*895*150
Установочные размеры, (мм)	кронштейн
Степень защиты от пыли и влаги по ГОСТ Р МЭК 60598-1-2011	IP67
Климатическое исполнение (по ГОСТ 15150-69)	УХЛ 1
Температура эксплуатации, (°С)	-45 ... +55
Частота напряжения электропитания, (Гц)	50
Срок службы светильника, не менее, (лет)	10
СТБ МЭК 61000-4-5-2006 (IEC 61000-4-5:2005), L/N-Ре, (кВ)	6
СТБ МЭК 61000-4-5-2006 (IEC 61000-4-5:2005), L-N, (кВ)	4
Тип крепления	плоскость, крюк
Масса, (кг)	18
Гарантийный срок, (мес.)	36

ФОТОН-ОМЕГА-530.5К.(30,60,90).IP67-520.0.ЭК.0

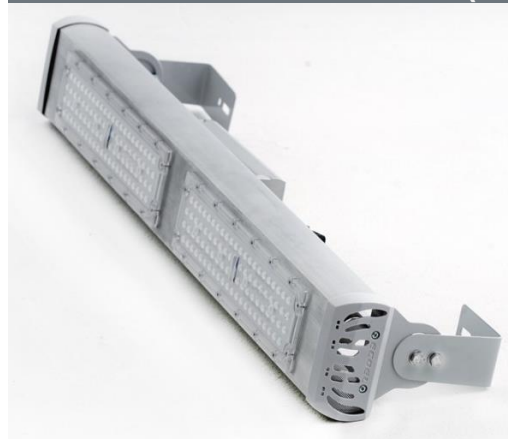
ОСОБЕННОСТИ	
Напряжение питания, (В)	176-264
Мощность, (Вт ±10%)	530
Световой поток светильника, (лм ±5%)	74200
Коэффициент мощности (Pf), не менее	0.98
Пulsация светового потока, (%)	<3
Класс защиты (по ГОСТ Р МЭК 60598-1-2017)	I
Номинальная коррелированная цв. темп. по ГОСТ Р 54350-2015, (К)	5К
Индекс цветопередачи (CRI), не менее	70
Тип кривой силы света	концентрированная, глубокая, косинусная
Класс светораспределения	Прямого света
Двойной угол половинной яркости, (°)	К25, Г60, Г90
Производитель светодиодов	OSRAM
Срок службы светодиодов, не менее, (часов)	100000
Материал оптического элемента	УФ-стабилизированный поликарбонат
Материал корпуса	алюминий
Габаритные размеры, (мм)	520*995*150
Установочные размеры, (мм)	кронштейн
Степень защиты от пыли и влаги по ГОСТ Р МЭК 60598-1-2011	IP67
Климатическое исполнение (по ГОСТ 15150-69)	УХЛ 1
Температура эксплуатации, (°С)	-45 ... +55
Частота напряжения электропитания, (Гц)	50
Срок службы светильника, не менее, (лет)	10
СТБ МЭК 61000-4-5-2006 (IEC 61000-4-5:2005), L/N-Рe, (кВ)	6
СТБ МЭК 61000-4-5-2006 (IEC 61000-4-5:2005), L-N, (кВ)	4
Тип крепления	плоскость, крюк
Масса, (кг)	20
Аналог светильника	
Гарантийный срок, (мес.)	36

ФОТОН-ОМЕГА-530.5К.(30,60,90).IP67-1040.0.ЭК.0

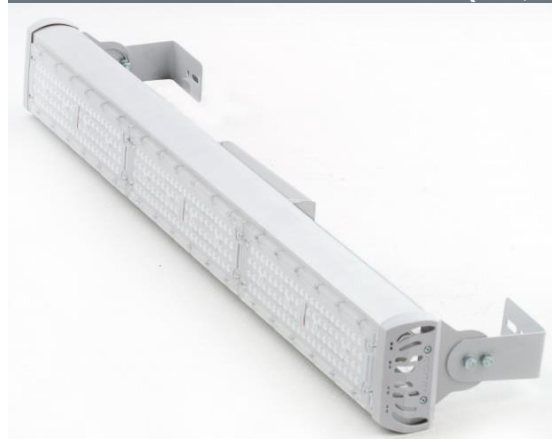
ОСОБЕННОСТИ	
Напряжение питания, (В)	176-264
Мощность, (Вт ±10%)	530
Световой поток светильника, (лм ±5%)	74200
Коэффициент мощности (Pf), не менее	0.98
Пульсация светового потока, (%)	<3
Класс защиты (по ГОСТ Р МЭК 60598-1-2017)	I
Номинальная коррелированная цв. темп. по ГОСТ Р 54350-2015, (К)	5К
Индекс цветопередачи (CRI), не менее	70
Тип кривой силы света	концентрированная, глубокая, косинусная
Класс светораспределения	Прямого света
Двойной угол половинной яркости, (°)	K25, Г60, Г90
Производитель светодиодов	OSRAM
Срок службы светодиодов, не менее, (часов)	100000
Материал оптического элемента	УФ-стабилизированный поликарбонат
Материал корпуса	алюминий
Габаритные размеры, (мм)	1040*495*150
Установочные размеры, (мм)	кронштейн
Степень защиты от пыли и влаги по ГОСТ Р МЭК 60598-1-2011	IP67
Климатическое исполнение (по ГОСТ 15150-69)	УХЛ 1
Температура эксплуатации, (°С)	-45 ... +55
Частота напряжения электропитания, (Гц)	50
Срок службы светильника, не менее, (лет)	10
СТБ МЭК 61000-4-5-2006 (IEC 61000-4-5:2005), L/N-Ре, (кВ)	6
СТБ МЭК 61000-4-5-2006 (IEC 61000-4-5:2005), L-N, (кВ)	4
Тип крепления	плоскость, крюк
Масса, (кг)	21
Гарантийный срок, (мес.)	36

ФОТОН-ОМЕГА-50.5К.(30,60,90,120).IP67-360.0.ЭК.0

ОСОБЕННОСТИ	
Напряжение питания, (В)	176-264
Мощность, (Вт ±10%)	50
Световой поток светильника, (лм ±5%)	7270
Коэффициент мощности (Pf), не менее	0.98
Пульсация светового потока, (%)	<3
Класс защиты (по ГОСТ Р МЭК 60598-1-2017)	I
Номинальная коррелированная цв. темп. по ГОСТ Р 54350-2015, (К)	5К
Индекс цветопередачи (CRI), не менее	70
Тип кривой силы света	К, Г, Д
Класс светораспределения	Прямого света
Двойной угол половинной яркости, (°)	15,30,30x70,60,90,120
Производитель светодиодов	OSRAM
Срок службы светодиодов, не менее, (часов)	100000
Материал оптического элемента	УФ-стабилизированный поликарбонат
Материал корпуса	алюминий
Габаритные размеры, (мм)	310*95*130
Установочные размеры, (мм)	кронштейн
Степень защиты от пыли и влаги по ГОСТ Р МЭК 60598-1-2011	IP67
Климатическое исполнение (по ГОСТ 15150-69)	УХЛ 1
Температура эксплуатации, (°С)	-45 ... +55
Частота напряжения электропитания, (Гц)	50
Срок службы светильника, не менее, (лет)	10
Рекомендуемая высота установки, (м)	
СТБ МЭК 61000-4-5-2006 (IEC 61000-4-5:2005), L/N-Ре, (кВ)	6
СТБ МЭК 61000-4-5-2006 (IEC 61000-4-5:2005), L-N, (кВ)	4
Тип крепления	плоскость, крюк
Масса, (кг)	1.9
Гарантийный срок, (мес.)	36

ФОТОН-ОМЕГА-100.5К.(30,60,90,120).IP67-650.0.MW.0

ОСОБЕННОСТИ	
Напряжение питания, (В)	176-264
Мощность, (Вт ±10%)	100
Световой поток светильника, (лм ±5%)	14500
Коэффициент мощности (Pf), не менее	0.98
Пульсация светового потока, (%)	<3
Класс защиты (по ГОСТ Р МЭК 60598-1-2017)	I
Номинальная коррелированная цв. темп. по ГОСТ Р 54350-2015, (К)	5К
Индекс цветопередачи (CRI), не менее	70
Тип кривой силы света	К, Г, Д
Класс светораспределения	Прямого света
Двойной угол половинной яркости, (°)	15,30,30x70,60,90,120
Производитель светодиодов	OSRAM
Срок службы светодиодов, не менее, (часов)	100000
Материал оптического элемента	УФ-стабилизированный поликарбонат
Материал корпуса	алюминий
Габаритные размеры, (мм)	550*95*130
Установочные размеры, (мм)	кронштейн
Степень защиты от пыли и влаги по ГОСТ Р МЭК 60598-1-2011	IP67
Климатическое исполнение (по ГОСТ 15150-69)	УХЛ 1
Температура эксплуатации, (°С)	-45 ... +55
Частота напряжения электропитания, (Гц)	50
Срок службы светильника, не менее, (лет)	10
СТБ МЭК 61000-4-5-2006 (IEC 61000-4-5:2005), L/N-Рe, (кВ)	6
СТБ МЭК 61000-4-5-2006 (IEC 61000-4-5:2005), L-N, (кВ)	4
Тип крепления	плоскость, крюк
Масса, (кг)	4.1
Гарантийный срок, (мес.)	36

ФОТОН-ОМЕГА-150.5К.(30,60,90,120).IP67-820.0.MW.0

ОСОБЕННОСТИ	
Напряжение питания, (В)	176-264
Мощность, (Вт ±10%)	150
Световой поток светильника, (лм ±5%)	21700
Коэффициент мощности (Pf), не менее	0.98
Пульсация светового потока, (%)	<3
Класс защиты (по ГОСТ Р МЭК 60598-1-2017)	I
Номинальная коррелированная цв. темп. по ГОСТ Р 54350-2015, (К)	5К
Индекс цветопередачи (CRI), не менее	70
Тип кривой силы света	К, Г, Д
Класс светораспределения	Прямого света
Двойной угол половинной яркости, (°)	15,30,30x70,60,90,120
Производитель светодиодов	OSRAM
Срок службы светодиодов, не менее, (часов)	100000
Материал оптического элемента	УФ-стабилизированный поликарбонат
Материал корпуса	алюминий
Габаритные размеры, (мм)	1040*95*130
Установочные размеры, (мм)	кронштейн
Степень защиты от пыли и влаги по ГОСТ Р МЭК 60598-1-2011	IP67
Климатическое исполнение (по ГОСТ 15150-69)	УХЛ 1
Температура эксплуатации, (°С)	-45 ... +55
Частота напряжения электропитания, (Гц)	50
Срок службы светильника, не менее, (лет)	10
Рекомендуемая высота установки, (м)	
СТБ МЭК 61000-4-5-2006 (IEC 61000-4-5:2005), L/N-Рe, (кВ)	6
СТБ МЭК 61000-4-5-2006 (IEC 61000-4-5:2005), L-N, (кВ)	4
Тип крепления	плоскость, крюк
Масса, (кг)	6
Гарантийный срок, (мес.)	36

ФОТОН-ОМЕГА-200.5К.(30,60,90,120).IP67-650.0.MW.0



ОСОБЕННОСТИ	
Напряжение питания, (В)	176-264
Мощность, (Вт ±10%)	200
Световой поток светильника, (лм ±5%)	29000
Коэффициент мощности (Pf), не менее	0.98
Пульсация светового потока, (%)	<3
Класс защиты (по ГОСТ Р МЭК 60598-1-2017)	I
Номинальная коррелированная цв. темп. по ГОСТ Р 54350-2015, (К)	5К
Индекс цветопередачи (CRI), не менее	70
Тип кривой силы света	К, Г, Д
Класс светораспределения	Прямого света
Двойной угол половинной яркости, (°)	15,30,30x70,60,90,120
Производитель светодиодов	OSRAM
Срок службы светодиодов, не менее, (часов)	100000
Материал оптического элемента	УФ-стабилизированный поликарбонат
Материал корпуса	алюминий
Габаритные размеры, (мм)	550*195*130
Установочные размеры, (мм)	кронштейн
Степень защиты от пыли и влаги по ГОСТ Р МЭК 60598-1-2011	IP67
Климатическое исполнение (по ГОСТ 15150-69)	УХЛ 1
Температура эксплуатации, (°С)	-45 ... +55
Частота напряжения электропитания, (Гц)	50
Срок службы светильника, не менее, (лет)	10
СТБ МЭК 61000-4-5-2006 (IEC 61000-4-5:2005), L/N-Рe, (кВ)	6
СТБ МЭК 61000-4-5-2006 (IEC 61000-4-5:2005), L-N, (кВ)	4
Тип крепления	плоскость, крюк
Масса, (кг)	8.4
Гарантийный срок, (мес.)	36

Архангельск (8182)63-90-72
 Астана (7172)727-132
 Астрахань (8512)99-46-04
 Барнаул (3852)73-04-60
 Белгород (4722)40-23-64
 Брянск (4832)59-03-52
 Владивосток (423)249-28-31
 Волгоград (844)278-03-48
 Вологда (8172)26-41-59
 Воронеж (473)204-51-73
 Екатеринбург (343)384-55-89
 Иваново (4932)77-34-06

Ижевск (3412)26-03-58
 Иркутск (395)279-98-46
 Казань (843)206-01-48
 Калининград (4012)72-03-81
 Калуга (4842)92-23-67
 Кемерово (3842)65-04-62
 Киров (8332)68-02-04
 Краснодар (861)203-40-90
 Красноярск (391)204-63-61
 Курск (4712)77-13-04
 Липецк (4742)52-20-81
 Киргизия (996)312-96-47

Магнитогорск (3519)55-03-13
 Москва (495)268-04-70
 Мурманск (8152)59-64-93
 Набережные Челны (8552)20-53-41
 Нижний Новгород (831)429-08-12
 Новокузнецк (3843)20-46-81
 Новосибирск (383)227-86-73
 Омск (3812)21-46-40
 Орел (4862)44-53-42
 Оренбург (3532)37-68-04
 Пенза (8412)22-31-16
 Казахстан (772)734-952-31

Пермь (342)205-81-47
 Ростов-на-Дону (863)308-18-15
 Рязань (4912)46-61-64
 Самара (846)206-03-16
 Санкт-Петербург (812)309-46-40
 Саратов (845)249-38-78
 Севастополь (8692)22-31-93
 Симферополь (3652)67-13-56
 Смоленск (4812)29-41-54
 Сочи (862)225-72-31
 Ставрополь (8652)20-65-13
 Россия (495)268-04-70

Сургут (3462)77-98-35
 Тверь (4822)63-31-35
 Томск (3822)98-41-53
 Тула (4872)74-02-29
 Тюмень (3452)66-21-18
 Ульяновск (8422)24-23-59
 Уфа (347)229-48-12
 Хабаровск (4212)92-98-04
 Челябинск (351)202-03-61
 Череповец (8202)49-02-64
 Ярославль (4852)69-52-93