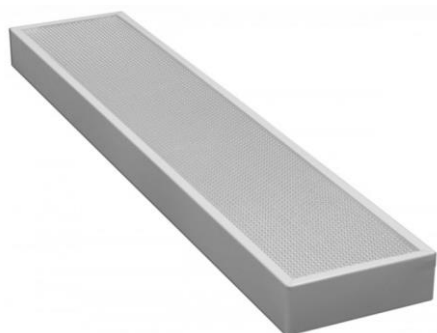


# ФОТОН-ОФИС v2-10.4К.Д.ІР40-595x120.ПСП.ЭК.0



ОСОБЕННОСТИ	
Напряжение питания, (В)	176-264
Мощность, (Вт ±10%)	10
Световой поток светильника, (лм ±5%)	1226
Кэффициент мощности (Pf), не менее	0.96
Пульсация светового потока, (%)	<3
Класс защиты (по ГОСТ Р МЭК 60598-1-2017)	I
Номинальная коррелированная цв. темп. по ГОСТ Р 54350-2015, (К)	3К, 4К, 5К, 6К
Индекс цветопередачи (CRI), не менее	80
Тип кривой силы света	косинусная
Класс светораспределения	Прямого света
Двойной угол половинной яркости, (°)	120
Производитель светодиодов	OSRAM
Срок службы светодиодов, не менее, (часов)	100000
Материал защитного стекла	полистирол микропризма
Материал корпуса	металл, цвет белый
Габаритные размеры, (мм)	595*595*40
Установочные размеры, (мм)	накладной, встраиваемый
Степень защиты от пыли и влаги по ГОСТ Р МЭК 60598-1-2011	IP40
Климатическое исполнение (по ГОСТ 15150-69)	УХЛ 1
Температура эксплуатации, (°С)	-40 ... +45
Частота напряжения электропитания, (Гц)	50
Срок службы светильника, не менее, (лет)	10
Рекомендуемая высота установки, (м)	3,0-5,0
Тип крепления	на плоскость
Масса, (кг)	1.0
Аналог светильника	ЛПО 1x18
Гарантийный срок, (мес.)	36

Архангельск (8182)63-90-72  
 Астана (7172)727-132  
 Астрахань (8512)99-46-04  
 Барнаул (3852)73-04-60  
 Белгород (4722)40-23-64  
 Брянск (4832)59-03-52  
 Владивосток (423)249-28-31  
 Волгоград (844)278-03-48  
 Вологда (8172)26-41-59  
 Воронеж (473)204-51-73  
 Екатеринбург (343)384-55-89  
 Иваново (4932)77-34-06

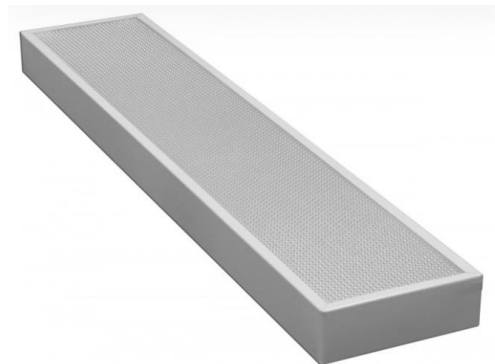
Ижевск (3412)26-03-58  
 Иркутск (395)279-98-46  
 Казань (843)206-01-48  
 Калининград (4012)72-03-81  
 Калуга (4842)92-23-67  
 Кемерово (3842)65-04-62  
 Киров (8332)68-02-04  
 Краснодар (861)203-40-90  
 Красноярск (391)204-63-61  
 Курск (4712)77-13-04  
 Липецк (4742)52-20-81  
 Киргизия (996)312-96-26-47

Магнитогорск (3519)55-03-13  
 Москва (495)268-04-70  
 Мурманск (8152)59-64-93  
 Набережные Челны (8552)20-53-41  
 Нижний Новгород (831)429-08-12  
 Новокузнецк (3843)20-46-81  
 Новосибирск (383)227-86-73  
 Омск (3812)21-46-40  
 Орел (4862)44-53-42  
 Оренбург (3532)37-68-04  
 Пенза (8412)22-31-16  
 Казахстан (772)734-952-31

Пермь (342)205-81-47  
 Ростов-на-Дону (863)308-18-15  
 Рязань (4912)46-61-64  
 Самара (846)206-03-16  
 Санкт-Петербург (812)309-46-40  
 Саратов (845)249-38-78  
 Севастополь (8692)22-31-93  
 Симферополь (3652)67-13-56  
 Смоленск (4812)29-41-54  
 Сочи (862)225-72-31  
 Ставрополь (8652)20-65-13  
 Россия (495)268-04-70

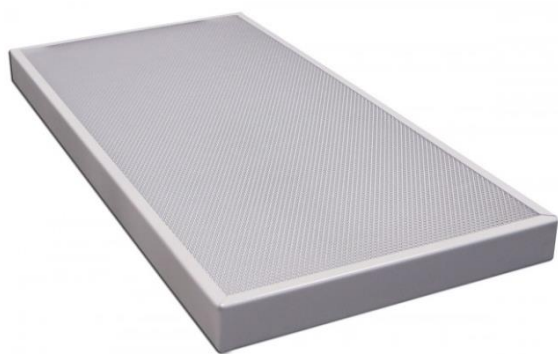
Сургут (3462)77-98-35  
 Тверь (4822)63-31-35  
 Томск (3822)98-41-53  
 Тула (4872)74-02-29  
 Тюмень (3452)66-21-18  
 Ульяновск (8422)24-23-59  
 Уфа (347)229-48-12  
 Хабаровск (4212)92-98-04  
 Челябинск (351)202-03-61  
 Череповец (8202)49-02-64  
 Ярославль (4852)69-52-93

# ФОТОН-ОФИС v2-10.4К.Д.ІР40-595x120.ПСО.ЭК.0



ОСОБЕННОСТИ	
Напряжение питания, (В)	176-264
Мощность, (Вт ±10%)	10
Световой поток светильника, (лм ±5%)	1160
Коэффициент мощности (Pf), не менее	0.96
Пульсация светового потока, (%)	<3
Класс защиты (по ГОСТ Р МЭК 60598-1-2017)	I
Номинальная коррелированная цв. темп. по ГОСТ Р 54350-2015, (К)	3К, 4К, 5К, 6К
Индекс цветопередачи (CRI), не менее	80
Тип кривой силы света	косинусная
Класс светораспределения	Прямого света
Двойной угол половинной яркости, (°)	120
Производитель светодиодов	OSRAM
Срок службы светодиодов, не менее, (часов)	100000
Материал защитного стекла	полистирол микропризма
Материал корпуса	металл, цвет белый
Габаритные размеры, (мм)	595*595*40
Установочные размеры, (мм)	накладной, встраиваемый
Степень защиты от пыли и влаги по ГОСТ Р МЭК 60598-1-2011	IP40
Климатическое исполнение (по ГОСТ 15150-69)	УХЛ 1
Температура эксплуатации, (°С)	-40 ... +45
Частота напряжения электропитания, (Гц)	50
Срок службы светильника, не менее, (лет)	10
Рекомендуемая высота установки, (м)	3,0-5,0
Тип крепления	на плоскость
Масса, (кг)	1.0
Аналог светильника	ЛПО 1x18
Гарантийный срок, (мес.)	36

# ФОТОН-ОФИС v2-20.4К.Д.ІР40-595x295.ПСП.ЭК.0



<b>ОСОБЕННОСТИ</b>	
Напряжение питания, (В)	176-264
Мощность, (Вт ±10%)	19
Световой поток светильника, (лм ±5%)	2330
Коэффициент мощности (Pf), не менее	0.96
Пульсация светового потока, (%)	<3
Класс защиты (по ГОСТ Р МЭК 60598-1-2017)	I
Номинальная коррелированная цв. темп. по ГОСТ Р 54350-2015, (К)	3К, 4К, 5К, 6К
Индекс цветопередачи (CRI), не менее	80
Тип кривой силы света	косинусная
Класс светораспределения	Прямого света
Двойной угол половинной яркости, (°)	120
Производитель светодиодов	OSRAM
Срок службы светодиодов, не менее, (часов)	100000
Материал защитного стекла	полистирол микропризма
Материал корпуса	металл, цвет белый
Габаритные размеры, (мм)	595*595*40
Установочные размеры, (мм)	накладной, встраиваемый
Степень защиты от пыли и влаги по ГОСТ Р МЭК 60598-1-2011	IP40
Климатическое исполнение (по ГОСТ 15150-69)	УХЛ 1
Температура эксплуатации, (°С)	-40 ... +45
Частота напряжения электропитания, (Гц)	50
Срок службы светильника, не менее, (лет)	10
Рекомендуемая высота установки, (м)	3,0-5,0
Тип крепления	на плоскость
Масса, (кг)	1.2
Аналог светильника	ЛПО 2x18
Гарантийный срок, (мес.)	36

# ФОТОН-ОФИС v2-20.4К.Д.ІР40-595x295.ПСО.ЭК.0



<b>ОСОБЕННОСТИ</b>	
Напряжение питания, (В)	176-264
Мощность, (Вт ±10%)	19
Световой поток светильника, (лм ±5%)	2200
Коэффициент мощности (Pf), не менее	0.96
Пульсация светового потока, (%)	<3
Класс защиты (по ГОСТ Р МЭК 60598-1-2017)	I
Номинальная коррелированная цв. темп. по ГОСТ Р 54350-2015, (К)	3К, 4К, 5К, 6К
Индекс цветопередачи (CRI), не менее	80
Тип кривой силы света	косинусная
Класс светораспределения	Прямого света
Двойной угол половинной яркости, (°)	120
Производитель светодиодов	OSRAM
Срок службы светодиодов, не менее, (часов)	100000
Материал защитного стекла	полистирол микропризма
Материал корпуса	металл, цвет белый
Габаритные размеры, (мм)	595*595*40
Установочные размеры, (мм)	накладной, встраиваемый
Степень защиты от пыли и влаги по ГОСТ Р МЭК 60598-1-2011	IP40
Климатическое исполнение (по ГОСТ 15150-69)	УХЛ 1
Температура эксплуатации, (°С)	-40 ... +45
Частота напряжения электропитания, (Гц)	50
Срок службы светильника, не менее, (лет)	10
Рекомендуемая высота установки, (м)	3,0-5,0
Тип крепления	на плоскость
Масса, (кг)	1.2
Аналог светильника	ЛПО 2x18
Гарантийный срок, (мес.)	36

# ФОТОН-ОФИС v2-35.4К.Д.ІР40-595x595.ПСП.ЭК.0



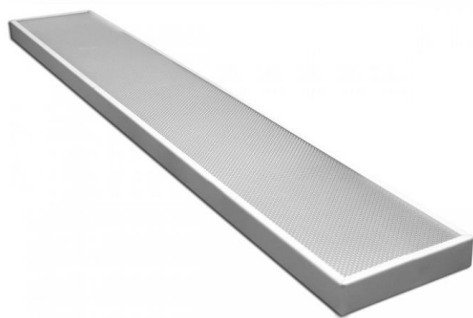
ОСОБЕННОСТИ	
Напряжение питания, (В)	176-264
Мощность, (Вт ±10%)	35
Световой поток светильника, (лм ±5%)	4450
Коэффициент мощности (Pf), не менее	0.96
Пульсация светового потока, (%)	<3
Класс защиты (по ГОСТ Р МЭК 60598-1-2017)	I
Номинальная коррелированная цв. темп. по ГОСТ Р 54350-2015, (К)	3К, 4К, 5К, 6К
Индекс цветопередачи (CRI), не менее	80
Тип кривой силы света	косинусная
Класс светораспределения	Прямого света
Двойной угол половинной яркости, (°)	120
Производитель светодиодов	OSRAM
Срок службы светодиодов, не менее, (часов)	100000
Материал защитного стекла	полистирол микропризма
Материал корпуса	металл, цвет белый
Габаритные размеры, (мм)	595*595*40
Установочные размеры, (мм)	накладной, встраиваемый
Степень защиты от пыли и влаги по ГОСТ Р МЭК 60598-1-2011	IP40
Климатическое исполнение (по ГОСТ 15150-69)	УХЛ 1
Температура эксплуатации, (°С)	-40 ... +45
Частота напряжения электропитания, (Гц)	50
Срок службы светильника, не менее, (лет)	10
Рекомендуемая высота установки, (м)	3,0-5,0
Тип крепления	на плоскость
Масса, (кг)	3.4
Аналог светильника	ЛПО 4x18
Гарантийный срок, (мес.)	36

# ФОТОН-ОФИС v2-35.4К.Д.ІР40-595x595.ПСО.ЭК.0



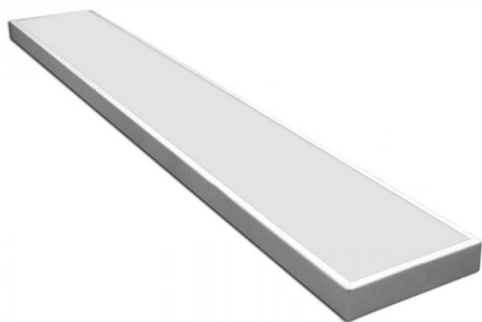
ОСОБЕННОСТИ	
Напряжение питания, (В)	176-264
Мощность, (Вт $\pm$ 10%)	35
Световой поток светильника, (лм $\pm$ 5%)	4220
Коэффициент мощности (Pf), не менее	0.96
Пульсация светового потока, (%)	<3
Класс защиты (по ГОСТ Р МЭК 60598-1-2017)	I
Номинальная коррелированная цв. темп. по ГОСТ Р 54350-2015, (К)	3К, 4К, 5К, 6К
Индекс цветопередачи (CRI), не менее	80
Тип кривой силы света	косинусная
Класс светораспределения	Прямого света
Двойной угол половинной яркости, (°)	120
Производитель светодиодов	OSRAM
Срок службы светодиодов, не менее, (часов)	100000
Материал защитного стекла	полистирол микропризма
Материал корпуса	металл, цвет белый
Габаритные размеры, (мм)	595*595*40
Установочные размеры, (мм)	накладной, встраиваемый
Степень защиты от пыли и влаги по ГОСТ Р МЭК 60598-1-2011	IP40
Климатическое исполнение (по ГОСТ 15150-69)	УХЛ 1
Температура эксплуатации, (°С)	-40 ... +45
Частота напряжения электропитания, (Гц)	50
Срок службы светильника, не менее, (лет)	10
Рекомендуемая высота установки, (м)	3,0-5,0
Тип крепления	на плоскость
Масса, (кг)	3.4
Аналог светильника	ЛПО 4x18
Гарантийный срок, (мес.)	36

# ФОТОН-ОФИС v2-35.4К.Д.ІР40-1200x180.ПСП.ЭК.0



<b>ОСОБЕННОСТИ</b>	
Напряжение питания, (В)	176-264
Мощность, (Вт ±10%)	35
Световой поток светильника, (лм ±5%)	4280
Коэффициент мощности (Pf), не менее	0.96
Пульсация светового потока, (%)	<3
Класс защиты (по ГОСТ Р МЭК 60598-1-2017)	I
Номинальная коррелированная цв. темп. по ГОСТ Р 54350-2015, (К)	3К, 4К, 5К, 6К
Индекс цветопередачи (CRI), не менее	80
Тип кривой силы света	косинусная
Класс светораспределения	Прямого света
Двойной угол половинной яркости, (°)	120
Производитель светодиодов	OSRAM
Срок службы светодиодов, не менее, (часов)	100000
Материал защитного стекла	полистирол микропризма
Материал корпуса	металл, цвет белый
Габаритные размеры, (мм)	1200*180*40
Установочные размеры, (мм)	накладной, встраиваемый
Степень защиты от пыли и влаги по ГОСТ Р МЭК 60598-1-2011	IP40
Климатическое исполнение (по ГОСТ 15150-69)	УХЛ 1
Температура эксплуатации, (°С)	-40 ... +45
Частота напряжения электропитания, (Гц)	50
Срок службы светильника, не менее, (лет)	10
Рекомендуемая высота установки, (м)	3,0-5,0
Тип крепления	на плоскость
Масса, (кг)	3.4
Аналог светильника	ЛПО 2x36
Гарантийный срок, (мес.)	36

# ФОТОН-ОФИС v2-35.4К.Д.ІР40-1200x180.ПСО.ЭК.0



ОСОБЕННОСТИ	
Напряжение питания, (В)	176-264
Мощность, (Вт ±10%)	35
Световой поток светильника, (лм ±5%)	4065
Коэффициент мощности (Pf), не менее	0.96
Пульсация светового потока, (%)	<3
Класс защиты (по ГОСТ Р МЭК 60598-1-2017)	I
Номинальная коррелированная цв. темп. по ГОСТ Р 54350-2015, (К)	3К, 4К, 5К, 6К
Индекс цветопередачи (CRI), не менее	80
Тип кривой силы света	косинусная
Класс светораспределения	Прямого света
Двойной угол половинной яркости, (°)	120
Производитель светодиодов	OSRAM
Срок службы светодиодов, не менее, (часов)	100000
Материал защитного стекла	полистирол микропризма
Материал корпуса	металл, цвет белый
Габаритные размеры, (мм)	1200*180*40
Установочные размеры, (мм)	накладной, встраиваемый
Степень защиты от пыли и влаги по ГОСТ Р МЭК 60598-1-2011	IP40
Климатическое исполнение (по ГОСТ 15150-69)	УХЛ 1
Температура эксплуатации, (°С)	-40 ... +45
Частота напряжения электропитания, (Гц)	50
Срок службы светильника, не менее, (лет)	10
Рекомендуемая высота установки, (м)	3,0-5,0
Тип крепления	на плоскость
Масса, (кг)	3.4
Аналог светильника	ЛПО 2x36
Гарантийный срок, (мес.)	36

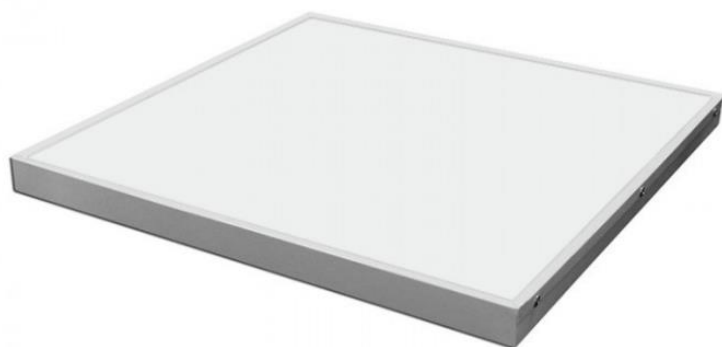


# ФОТОН-ОФИС v2-40.4К.Д.ІР40-595x595.ПСП.ЭК.0



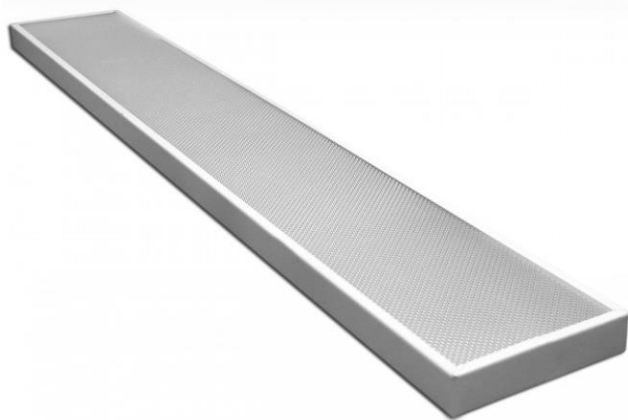
<b>ОСОБЕННОСТИ</b>	
Напряжение питания, (В)	176-264
Мощность, (Вт ±10%)	37
Световой поток светильника, (лм ±5%)	4810
Коэффициент мощности (Pf), не менее	0.96
Пульсация светового потока, (%)	<3
Класс защиты (по ГОСТ Р МЭК 60598-1-2017)	I
Номинальная коррелированная цв. темп. по ГОСТ Р 54350-2015, (К)	3К, 4К, 5К, 6К
Индекс цветопередачи (CRI), не менее	80
Тип кривой силы света	косинусная
Класс светораспределения	Прямого света
Двойной угол половинной яркости, (°)	120
Производитель светодиодов	OSRAM
Срок службы светодиодов, не менее, (часов)	100000
Материал защитного стекла	полистирол микропризма
Материал корпуса	металл, цвет белый
Габаритные размеры, (мм)	595*595*40
Установочные размеры, (мм)	накладной, встраиваемый
Степень защиты от пыли и влаги по ГОСТ Р МЭК 60598-1-2011	IP40
Климатическое исполнение (по ГОСТ 15150-69)	УХЛ 1
Температура эксплуатации, (°С)	-40 ... +45
Частота напряжения электропитания, (Гц)	50
Срок службы светильника, не менее, (лет)	10
Рекомендуемая высота установки, (м)	3,0-5,0
Масса, (кг)	3.4
Аналог светильника	ЛПО 4x18
Гарантийный срок, (мес.)	36

# ФОТОН-ОФИС v2-40.4К.Д.ІР40-595x595.ПСО.ЭК.0



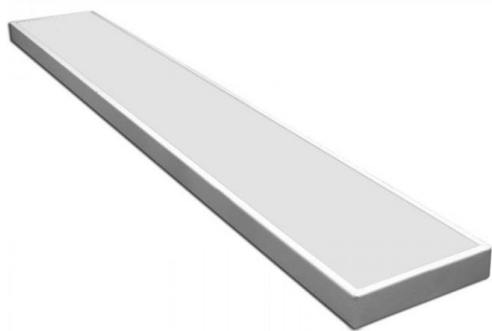
ОСОБЕННОСТИ	
Напряжение питания, (В)	176-264
Мощность, (Вт ±10%)	37
Световой поток светильника, (лм ±5%)	4570
Коэффициент мощности (P <sub>f</sub> ), не менее	0.96
Пульсация светового потока, (%)	<3
Класс защиты (по ГОСТ Р МЭК 60598-1-2017)	I
Номинальная коррелированная цв. темп. по ГОСТ Р 54350-2015, (К)	3К, 4К, 5К, 6К
Индекс цветопередачи (CRI), не менее	80
Тип кривой силы света	косинусная
Класс светораспределения	Прямого света
Двойной угол половинной яркости, (°)	120
Производитель светодиодов	OSRAM
Срок службы светодиодов, не менее, (часов)	100000
Материал защитного стекла	полистирол микропризма
Материал корпуса	металл, цвет белый
Габаритные размеры, (мм)	595*595*40
Установочные размеры, (мм)	накладной, встраиваемый
Степень защиты от пыли и влаги по ГОСТ Р МЭК 60598-1-2011	IP40
Климатическое исполнение (по ГОСТ 15150-69)	УХЛ 1
Температура эксплуатации, (°С)	-40 ... +45
Частота напряжения электропитания, (Гц)	50
Срок службы светильника, не менее, (лет)	10
Рекомендуемая высота установки, (м)	3,0-5,0
Тип крепления	на плоскость
Масса, (кг)	3.4
Аналог светильника	ЛПО 4x18
Гарантийный срок, (мес.)	36

# ФОТОН-ОФИС v2-40.4К.Д.ІР40-1200x180.ПСП.ЭК.0



<b>ОСОБЕННОСТИ</b>	
Напряжение питания, (В)	176-264
Мощность, (Вт ±10%)	37
Световой поток светильника, (лм ±5%)	4810
Коэффициент мощности (Pf), не менее	0.96
Пulsация светового потока, (%)	<3
Класс защиты (по ГОСТ Р МЭК 60598-1-2017)	I
Номинальная коррелированная цв. темп. по ГОСТ Р 54350-2015, (К)	3К, 4К, 5К, 6К
Индекс цветопередачи (CRI), не менее	80
Тип кривой силы света	косинусная
Класс светораспределения	Прямого света
Двойной угол половинной яркости, (°)	120
Производитель светодиодов	OSRAM
Срок службы светодиодов, не менее, (часов)	100000
Материал защитного стекла	полистирол микропризма
Материал корпуса	металл, цвет белый
Габаритные размеры, (мм)	1200*180*40
Установочные размеры, (мм)	накладной, встраиваемый
Степень защиты от пыли и влаги по ГОСТ Р МЭК 60598-1-2011	IP40
Климатическое исполнение (по ГОСТ 15150-69)	УХЛ 1
Температура эксплуатации, (°С)	-40 ... +45
Частота напряжения электропитания, (Гц)	50
Срок службы светильника, не менее, (лет)	10
Рекомендуемая высота установки, (м)	3,0-5,0
Тип крепления	на плоскость
Масса, (кг)	3.4
Аналог светильника	ЛПО 2x36
Гарантийный срок, (мес.)	36

# ФОТОН-ОФИС v2-40.4К.Д.ІР40-1200x180.ПСО.ЭК.0



<b>ОСОБЕННОСТИ</b>	
Напряжение питания, (В)	176-264
Мощность, (Вт ±10%)	37
Световой поток светильника, (лм ±5%)	4570
Коэффициент мощности (Pf), не менее	0.96
Пульсация светового потока, (%)	<3
Класс защиты (по ГОСТ Р МЭК 60598-1-2017)	I
Номинальная коррелированная цв. темп. по ГОСТ Р 54350-2015, (К)	3К, 4К, 5К, 6К
Индекс цветопередачи (CRI), не менее	80
Тип кривой силы света	косинусная
Класс светораспределения	Прямого света
Двойной угол половинной яркости, (°)	120
Производитель светодиодов	OSRAM
Срок службы светодиодов, не менее, (часов)	100000
Материал защитного стекла	полистирол микропризма
Материал корпуса	металл, цвет белый
Габаритные размеры, (мм)	1200*180*40
Установочные размеры, (мм)	накладной, встраиваемый
Степень защиты от пыли и влаги по ГОСТ Р МЭК 60598-1-2011	IP40
Климатическое исполнение (по ГОСТ 15150-69)	УХЛ 1
Температура эксплуатации, (°С)	-40 ... +45
Частота напряжения электропитания, (Гц)	50
Срок службы светильника, не менее, (лет)	10
Рекомендуемая высота установки, (м)	3,0-5,0
Тип крепления	на плоскость
Масса, (кг)	3.4
Аналог светильника	ЛПО 2x36
Гарантийный срок, (мес.)	36

# ФОТОН-ОФИС v2-45.4К.Д.ІР40-595x595.ПСП.ЭК.0



<b>ОСОБЕННОСТИ</b>	
Напряжение питания, (В)	176-264
Мощность, (Вт ±10%)	45
Световой поток светильника, (лм ±5%)	5315
Коэффициент мощности (Pf), не менее	0.96
Пульсация светового потока, (%)	<3
Класс защиты (по ГОСТ Р МЭК 60598-1-2017)	I
Номинальная коррелированная цв. темп. по ГОСТ Р 54350-2015, (К)	3К, 4К, 5К, 6К
Индекс цветопередачи (CRI), не менее	80
Тип кривой силы света	косинусная
Класс светораспределения	Прямого света
Двойной угол половинной яркости, (°)	120
Производитель светодиодов	OSRAM
Срок службы светодиодов, не менее, (часов)	100000
Материал защитного стекла	полистирол микропризма
Материал корпуса	металл, цвет белый
Габаритные размеры, (мм)	595*595*40
Установочные размеры, (мм)	накладной, встраиваемый
Степень защиты от пыли и влаги по ГОСТ Р МЭК 60598-1-2011	IP40
Климатическое исполнение (по ГОСТ 15150-69)	УХЛ 1
Температура эксплуатации, (°С)	-40 ... +45
Частота напряжения электропитания, (Гц)	50
Срок службы светильника, не менее, (лет)	10
Рекомендуемая высота установки, (м)	3,0-5,0
Тип крепления	на плоскость
Масса, (кг)	3.4
Аналог светильника	ЛПО 4x18
Гарантийный срок, (мес.)	36

# ФОТОН-ОФИС v2-45.4К.Д.ІР40-595x595.ПСО.ЭК.0



<b>ОСОБЕННОСТИ</b>	
Напряжение питания, (В)	176-264
Мощность, (Вт ±10%)	45
Световой поток светильника, (лм ±5%)	5050
Коэффициент мощности (Pf), не менее	0.96
Пульсация светового потока, (%)	<3
Класс защиты (по ГОСТ Р МЭК 60598-1-2017)	I
Номинальная коррелированная цв. темп. по ГОСТ Р 54350-2015, (К)	3К, 4К, 5К, 6К
Индекс цветопередачи (CRI), не менее	80
Тип кривой силы света	косинусная
Класс светораспределения	Прямого света
Двойной угол половинной яркости, (°)	120
Производитель светодиодов	OSRAM
Срок службы светодиодов, не менее, (часов)	100000
Материал защитного стекла	полистирол микропризма
Материал корпуса	металл, цвет белый
Габаритные размеры, (мм)	595*595*40
Установочные размеры, (мм)	накладной, встраиваемый
Степень защиты от пыли и влаги по ГОСТ Р МЭК 60598-1-2011	IP40
Климатическое исполнение (по ГОСТ 15150-69)	УХЛ 1
Температура эксплуатации, (°С)	-40 ... +45
Частота напряжения электропитания, (Гц)	50
Срок службы светильника, не менее, (лет)	10
Рекомендуемая высота установки, (м)	3,0-5,0
Тип крепления	на плоскость
Масса, (кг)	3.4
Аналог светильника	ЛПО 4x18
Гарантийный срок, (мес.)	36

# ФОТОН-ОФИС v2-60.4К.Д.ІР40-595x595.ПСП.ЭК.0



<b>ОСОБЕННОСТИ</b>	
Напряжение питания, (В)	176-264
Мощность, (Вт ±10%)	58
Световой поток светильника, (лм ±5%)	7110
Коэффициент мощности (Pf), не менее	0.96
Пulsация светового потока, (%)	<3
Класс защиты (по ГОСТ Р МЭК 60598-1-2017)	I
Номинальная коррелированная цв. темп. по ГОСТ Р 54350-2015, (К)	3К, 4К, 5К, 6К
Индекс цветопередачи (CRI), не менее	80
Тип кривой силы света	косинусная
Класс светораспределения	Прямого света
Двойной угол половинной яркости, (°)	120
Производитель светодиодов	OSRAM
Срок службы светодиодов, не менее, (часов)	100000
Материал защитного стекла	полистирол микропризма
Материал корпуса	металл, цвет белый
Габаритные размеры, (мм)	595*595*40
Установочные размеры, (мм)	накладной, встраиваемый
Степень защиты от пыли и влаги по ГОСТ Р МЭК 60598-1-2011	IP40
Климатическое исполнение (по ГОСТ 15150-69)	УХЛ 1
Температура эксплуатации, (°С)	-40 ... +45
Частота напряжения электропитания, (Гц)	50
Срок службы светильника, не менее, (лет)	10
Рекомендуемая высота установки, (м)	3,0-5,0
Тип крепления	на плоскость
Масса, (кг)	3.6
Аналог светильника	ЛПО 4x18
Гарантийный срок, (мес.)	36

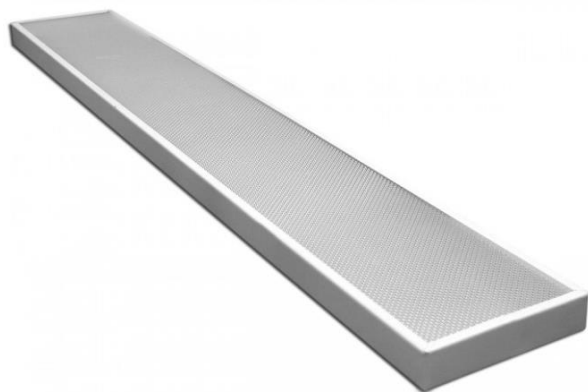
# ФОТОН-ОФИС v2-60.4К.Д.ІР40-595x595.ПСО.ЭК.0



<b>ОСОБЕННОСТИ</b>	
Напряжение питания, (В)	176-264
Мощность, (Вт ±10%)	58
Световой поток светильника, (лм ±5%)	6755
Коэффициент мощности (Pf), не менее	0.96
Пульсация светового потока, (%)	<3
Класс защиты (по ГОСТ Р МЭК 60598-1-2017)	I
Номинальная коррелированная цв. темп. по ГОСТ Р 54350-2015, (К)	3К, 4К, 5К, 6К
Индекс цветопередачи (CRI), не менее	80
Тип кривой силы света	косинусная
Класс светораспределения	Прямого света
Двойной угол половинной яркости, (°)	120
Производитель светодиодов	OSRAM
Срок службы светодиодов, не менее, (часов)	100000
Материал оптического элемента	-
Материал защитного стекла	полистирол микропризма
Материал корпуса	металл, цвет белый
Габаритные размеры, (мм)	595*595*40
Установочные размеры, (мм)	накладной, встраиваемый
Степень защиты от пыли и влаги по ГОСТ Р МЭК 60598-1-2011	IP40
Климатическое исполнение (по ГОСТ 15150-69)	УХЛ 1
Температура эксплуатации, (°С)	-40 ... +45
Частота напряжения электропитания, (Гц)	50
Срок службы светильника, не менее, (лет)	10
Рекомендуемая высота установки, (м)	3,0-5,0
Тип крепления	на плоскость
Масса, (кг)	3.6
Аналог светильника	ЛПО 4x18
Гарантийный срок, (мес.)	36

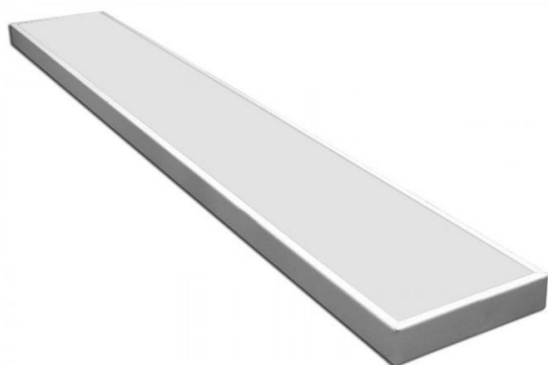


# ФОТОН-ОФИС v2-60.4К.Д.ІР40-1200x180.ПСП.ЭК.0



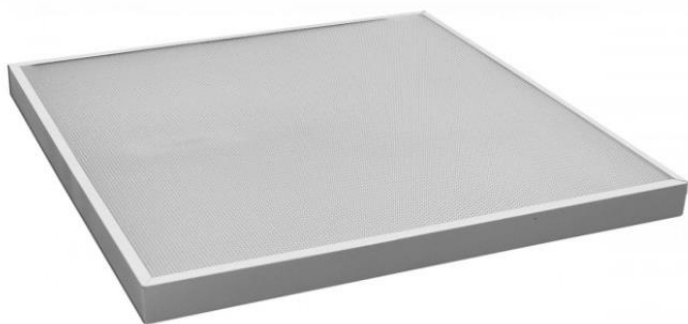
<b>ОСОБЕННОСТИ</b>	
Напряжение питания, (В)	176-264
Мощность, (Вт ±10%)	58
Световой поток светильника, (лм ±5%)	7110
Коэффициент мощности (Pf), не менее	0.96
Пульсация светового потока, (%)	<3
Класс защиты (по ГОСТ Р МЭК 60598-1-2017)	I
Номинальная коррелированная цв. темп. по ГОСТ Р 54350-2015, (К)	3К, 4К, 5К, 6К
Индекс цветопередачи (CRI), не менее	80
Тип кривой силы света	косинусная
Класс светораспределения	Прямого света
Двойной угол половинной яркости, (°)	120
Производитель светодиодов	OSRAM
Срок службы светодиодов, не менее, (часов)	100000
Материал защитного стекла	полистирол микропризма
Материал корпуса	металл, цвет белый
Габаритные размеры, (мм)	1200*180*40
Установочные размеры, (мм)	накладной, встраиваемый
Степень защиты от пыли и влаги по ГОСТ Р МЭК 60598-1-2011	IP40
Климатическое исполнение (по ГОСТ 15150-69)	УХЛ 1
Температура эксплуатации, (°С)	-40 ... +45
Частота напряжения электропитания, (Гц)	50
Срок службы светильника, не менее, (лет)	10
Рекомендуемая высота установки, (м)	3,0-5,0
Тип крепления	на плоскость
Масса, (кг)	3.6
Аналог светильника	ЛПО 2x56
Гарантийный срок, (мес.)	36

# ФОТОН-ОФИС v2-60.4К.Д.ІР40-1200x180.ПСО.ЭК.0



ОСОБЕННОСТИ	
Напряжение питания, (В)	176-264
Мощность, (Вт ±10%)	58
Световой поток светильника, (лм ±5%)	6755
Коэффициент мощности (Pf), не менее	0.96
Пульсация светового потока, (%)	<3
Класс защиты (по ГОСТ Р МЭК 60598-1-2017)	I
Номинальная коррелированная цв. темп. по ГОСТ Р 54350-2015, (К)	3К, 4К, 5К, 6К
Индекс цветопередачи (CRI), не менее	80
Тип кривой силы света	косинусная
Класс светораспределения	Прямого света
Двойной угол половинной яркости, (°)	120
Производитель светодиодов	OSRAM
Срок службы светодиодов, не менее, (часов)	100000
Материал защитного стекла	полистирол микропризма
Материал корпуса	металл, цвет белый
Габаритные размеры, (мм)	1200*180*40
Установочные размеры, (мм)	накладной, встраиваемый
Степень защиты от пыли и влаги по ГОСТ Р МЭК 60598-1-2011	IP40
Климатическое исполнение (по ГОСТ 15150-69)	УХЛ 1
Температура эксплуатации, (°С)	-40 ... +45
Частота напряжения электропитания, (Гц)	50
Срок службы светильника, не менее, (лет)	10
Рекомендуемая высота установки, (м)	3,0-5,0
Тип крепления	на плоскость
Масса, (кг)	3.6
Аналог светильника	ЛПО 2x56
Гарантийный срок, (мес.)	36

# ФОТОН-ОФИС v2-35.4К.Д.ІР54-595x595.ПСП.ЭК.0



ОСОБЕННОСТИ	
Напряжение питания, (В)	176-264
Мощность, (Вт ±10%)	37
Световой поток светильника, (лм ±5%)	4450
Коэффициент мощности (Pf), не менее	0.96
Пульсация светового потока, (%)	<3
Класс защиты (по ГОСТ Р МЭК 60598-1-2017)	I
Номинальная коррелированная цв. темп. по ГОСТ Р 54350-2015, (К)	3К, 4К, 5К, 6К
Индекс цветопередачи (CRI), не менее	80
Тип кривой силы света	косинусная
Класс светораспределения	Прямого света
Двойной угол половинной яркости, (°)	120
Производитель светодиодов	OSRAM
Срок службы светодиодов, не менее, (часов)	100000
Материал защитного стекла	полистирол микропризма
Материал корпуса	металл, цвет белый
Габаритные размеры, (мм)	595*595*40
Установочные размеры, (мм)	встраиваемый
Степень защиты от пыли и влаги по ГОСТ Р МЭК 60598-1-2011	IP54
Климатическое исполнение (по ГОСТ 15150-69)	УХЛ 1
Температура эксплуатации, (°С)	-40 ... +45
Частота напряжения электропитания, (Гц)	50
Срок службы светильника, не менее, (лет)	10
Рекомендуемая высота установки, (м)	3,0-5,0
Тип крепления	на плоскость
Масса, (кг)	3.5
Аналог светильника	ЛПО 4x18
Гарантийный срок, (мес.)	36

# ФОТОН-ОФИС v2-35.4К.Д.ІР54-595x595.ПСО.ЭК.0



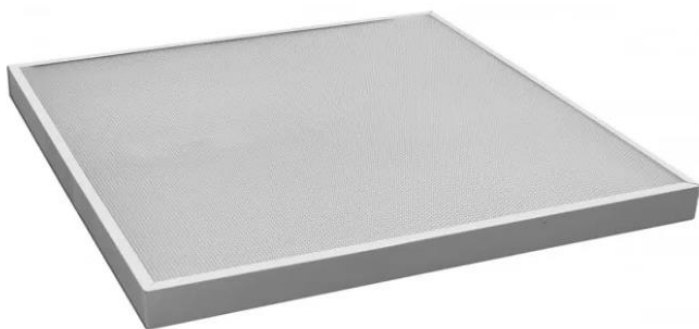
ОСОБЕННОСТИ	
Напряжение питания, (В)	176-264
Мощность, (Вт ±10%)	37
Световой поток светильника, (лм ±5%)	4220
Коэффициент мощности (Pf), не менее	0.96
Пульсация светового потока, (%)	<3
Класс защиты (по ГОСТ Р МЭК 60598-1-2017)	I
Номинальная коррелированная цв. темп. по ГОСТ Р 54350-2015, (К)	3К, 4К, 5К, 6К
Индекс цветопередачи (CRI), не менее	80
Тип кривой силы света	косинусная
Класс светораспределения	Прямого света
Двойной угол половинной яркости, (°)	120
Производитель светодиодов	OSRAM
Срок службы светодиодов, не менее, (часов)	100000
Материал защитного стекла	полистирол микропризма
Материал корпуса	металл, цвет белый
Габаритные размеры, (мм)	595*595*40
Установочные размеры, (мм)	встраиваемый
Степень защиты от пыли и влаги по ГОСТ Р МЭК 60598-1-2011	IP54
Климатическое исполнение (по ГОСТ 15150-69)	УХЛ 1
Температура эксплуатации, (°С)	-40 ... +45
Частота напряжения электропитания, (Гц)	50
Срок службы светильника, не менее, (лет)	10
Рекомендуемая высота установки, (м)	3,0-5,0
Тип крепления	на плоскость
Масса, (кг)	3.5
Аналог светильника	ЛПО 4x18
Гарантийный срок, (мес.)	36

# ФОТОН-ОФИС v2-40.4К.Д.ІР54-595x595.ПСР.ЭК.0



ОСОБЕННОСТИ	
Напряжение питания, (В)	176-264
Мощность, (Вт ±10%)	37
Световой поток светильника, (лм ±5%)	4810
Коэффициент мощности (Pf), не менее	0.96
Пульсация светового потока, (%)	<3
Класс защиты (по ГОСТ Р МЭК 60598-1-2017)	I
Номинальная коррелированная цв. темп. по ГОСТ Р 54350-2015, (К)	3К, 4К, 5К, 6К
Индекс цветопередачи (CRI), не менее	80
Тип кривой силы света	косинусная
Класс светораспределения	Прямого света
Двойной угол половинной яркости, (°)	120
Производитель светодиодов	OSRAM
Срок службы светодиодов, не менее, (часов)	100000
Материал защитного стекла	полистирол микропризма
Материал корпуса	металл, цвет белый
Габаритные размеры, (мм)	595*595*40
Установочные размеры, (мм)	встраиваемый
Степень защиты от пыли и влаги по ГОСТ Р МЭК 60598-1-2011	IP54
Климатическое исполнение (по ГОСТ 15150-69)	УХЛ 1
Температура эксплуатации, (°С)	-40 ... +45
Частота напряжения электропитания, (Гц)	50
Срок службы светильника, не менее, (лет)	10
Рекомендуемая высота установки, (м)	3,0-5,0
Тип крепления	на плоскость
Масса, (кг)	3.5
Аналог светильника	ЛПО 4x18
Гарантийный срок, (мес.)	36

# ФОТОН-ОФИС v2-40.4К.Д.ІР54-595x595.ПСО.ЭК.0



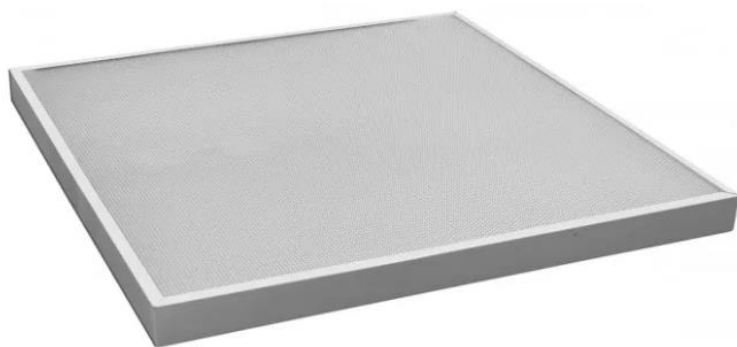
ОСОБЕННОСТИ	
Напряжение питания, (В)	176-264
Мощность, (Вт $\pm$ 10%)	37
Световой поток светильника, (лм $\pm$ 5%)	4570
Коэффициент мощности (Pf), не менее	0.96
Пульсация светового потока, (%)	<3
Класс защиты (по ГОСТ Р МЭК 60598-1-2017)	I
Номинальная коррелированная цв. темп. по ГОСТ Р 54350-2015, (К)	3К, 4К, 5К, 6К
Индекс цветопередачи (CRI), не менее	80
Тип кривой силы света	косинусная
Класс светораспределения	Прямого света
Двойной угол половинной яркости, (°)	120
Производитель светодиодов	OSRAM
Срок службы светодиодов, не менее, (часов)	100000
Материал защитного стекла	полистирол микропризма
Материал корпуса	металл, цвет белый
Габаритные размеры, (мм)	595*595*40
Установочные размеры, (мм)	встраиваемый
Степень защиты от пыли и влаги по ГОСТ Р МЭК 60598-1-2011	IP54
Климатическое исполнение (по ГОСТ 15150-69)	УХЛ 1
Температура эксплуатации, (°С)	-40 ... +45
Частота напряжения электропитания, (Гц)	50
Срок службы светильника, не менее, (лет)	10
Рекомендуемая высота установки, (м)	3,0-5,0
Тип крепления	на плоскость
Масса, (кг)	3.5
Аналог светильника	ЛПО 4x18
Гарантийный срок, (мес.)	36

# ФОТОН-ОФИС v2-60.4К.Д.ІР54-595x595.ПСП.ЭК.0



ОСОБЕННОСТИ	
Напряжение питания, (В)	176-264
Мощность, (Вт ±10%)	58
Световой поток светильника, (лм ±5%)	7110
Кэффициент мощности (Pf), не менее	0.96
Пульсация светового потока, (%)	<3
Класс защиты (по ГОСТ Р МЭК 60598-1-2017)	I
Номинальная коррелированная цв. темп. по ГОСТ Р 54350-2015, (К)	3К, 4К, 5К, 6К
Индекс цветопередачи (CRI), не менее	80
Тип кривой силы света	косинусная
Класс светораспределения	Прямого света
Двойной угол половинной яркости, (°)	120
Производитель светодиодов	OSRAM
Срок службы светодиодов, не менее, (часов)	100000
Материал защитного стекла	полистирол микропризма
Материал корпуса	металл, цвет белый
Габаритные размеры, (мм)	595*595*40
Установочные размеры, (мм)	встраиваемый
Степень защиты от пыли и влаги по ГОСТ Р МЭК 60598-1-2011	IP54
Климатическое исполнение (по ГОСТ 15150-69)	УХЛ 1
Температура эксплуатации, (°С)	-40 ... +45
Частота напряжения электропитания, (Гц)	50
Срок службы светильника, не менее, (лет)	10
Рекомендуемая высота установки, (м)	3,0-5,0
Тип крепления	на плоскость
Масса, (кг)	3.7
Аналог светильника	ЛПО 4x18
Гарантийный срок, (мес.)	36

# ФОТОН-ОФИС v2-60.4К.Д.ІР54-595x595.ПСО.ЭК.0



ОСОБЕННОСТИ	
Напряжение питания, (В)	176-264
Мощность, (Вт ±10%)	58
Световой поток светильника, (лм ±5%)	6755
Коэффициент мощности (P <sub>f</sub> ), не менее	0.96
Пульсация светового потока, (%)	<3
Класс защиты (по ГОСТ Р МЭК 60598-1-2017)	I
Номинальная коррелированная цв. темп. по ГОСТ Р 54350-2015, (К)	3К, 4К, 5К, 6К
Индекс цветопередачи (CRI), не менее	80
Тип кривой силы света	косинусная
Класс светораспределения	Прямого света
Двойной угол половинной яркости, (°)	120
Производитель светодиодов	OSRAM
Срок службы светодиодов, не менее, (часов)	100000
Материал защитного стекла	полистирол микропризма
Материал корпуса	металл, цвет белый
Габаритные размеры, (мм)	595*595*40
Установочные размеры, (мм)	встраиваемый
Степень защиты от пыли и влаги по ГОСТ Р МЭК 60598-1-2011	IP54
Климатическое исполнение (по ГОСТ 15150-69)	УХЛ 1
Температура эксплуатации, (°С)	-40 ... +45
Частота напряжения электропитания, (Гц)	50
Срок службы светильника, не менее, (лет)	10
Рекомендуемая высота установки, (м)	3,0-5,0
Тип крепления	на плоскость
Масса, (кг)	3.7
Аналог светильника	ЛПО 4x18
Гарантийный срок, (мес.)	36



# ФОТОН-ОФИС v2-35.4К.Д.ІР65-595x595.ПСП.ЭК.РL



ОСОБЕННОСТИ	
Напряжение питания, (В)	176-264
Мощность, (Вт ±10%)	37
Световой поток светильника, (лм ±5%)	4450
Коэффициент мощности (P <sub>f</sub> ), не менее	0.96
Пульсация светового потока, (%)	<3
Класс защиты (по ГОСТ Р МЭК 60598-1-2017)	II
Номинальная коррелированная цв. темп. по ГОСТ Р 54350-2015, (К)	3К, 4К, 5К, 6К
Индекс цветопередачи (CRI), не менее	80
Тип кривой силы света	косинусная
Класс светораспределения	Прямого света
Двойной угол половинной яркости, (°)	120
Производитель светодиодов	OSRAM
Срок службы светодиодов, не менее, (часов)	100000
Материал защитного стекла	полистирол микропризма
Материал корпуса	металл, цвет белый
Габаритные размеры, (мм)	595*595*50
Установочные размеры, (мм)	встраиваемый
Степень защиты от пыли и влаги по ГОСТ Р МЭК 60598-1-2011	IP65
Климатическое исполнение (по ГОСТ 15150-69)	УХЛ 1
Температура эксплуатации, (°С)	-40 ... +45
Частота напряжения электропитания, (Гц)	50
Срок службы светильника, не менее, (лет)	10
Рекомендуемая высота установки, (м)	3,0-5,0
Тип крепления	на плоскость
Масса, (кг)	0.9
Аналог светильника	ЛПО 4x18
Гарантийный срок, (мес.)	36

# ФОТОН-ОФИС v2-35.4К.Д.ІР65-595x595.РСО.ЭК.РL



ОСОБЕННОСТИ	
Напряжение питания, (В)	176-264
Мощность, (Вт ±10%)	37
Световой поток светильника, (лм ±5%)	4220
Коэффициент мощности (Pf), не менее	0.96
Пульсация светового потока, (%)	<3
Класс защиты (по ГОСТ Р МЭК 60598-1-2017)	II
Номинальная коррелированная цв. темп. по ГОСТ Р 54350-2015, (К)	3К, 4К, 5К, 6К
Индекс цветопередачи (CRI), не менее	80
Тип кривой силы света	косинусная
Класс светораспределения	Прямого света
Двойной угол половинной яркости, (°)	120
Производитель светодиодов	OSRAM
Срок службы светодиодов, не менее, (часов)	100000
Материал защитного стекла	полистирол микропризма
Материал корпуса	металл, цвет белый
Габаритные размеры, (мм)	595*595*50
Установочные размеры, (мм)	встраиваемый
Степень защиты от пыли и влаги по ГОСТ Р МЭК 60598-1-2011	IP65
Климатическое исполнение (по ГОСТ 15150-69)	УХЛ 1
Температура эксплуатации, (°С)	-40 ... +45
Частота напряжения электропитания, (Гц)	50
Срок службы светильника, не менее, (лет)	10
Рекомендуемая высота установки, (м)	3,0-5,0
Тип крепления	на плоскость
Масса, (кг)	0.9
Аналог светильника	ЛПО 4x18
Гарантийный срок, (мес.)	36

Архангельск (8182)63-90-72  
 Астана (7172)727-132  
 Астрахань (8512)99-46-04  
 Барнаул (3852)73-04-60  
 Белгород (4722)40-23-64  
 Брянск (4832)59-03-52  
 Владивосток (423)249-28-31  
 Волгоград (844)278-03-48  
 Вологда (8172)26-41-59  
 Воронеж (473)204-51-73  
 Екатеринбург (343)384-55-89  
 Иваново (4932)77-34-06

Ижевск (3412)26-03-58  
 Иркутск (395)279-98-46  
 Казань (843)206-01-48  
 Калининград (4012)72-03-81  
 Калуга (4842)92-23-67  
 Кемерово (3842)65-04-62  
 Киров (8332)68-02-04  
 Краснодар (861)203-40-90  
 Красноярск (391)204-63-61  
 Курск (4712)77-13-04  
 Липецк (4742)52-20-81  
 Киргизия (996)312-96-26-47

Магнитогорск (3519)55-03-13  
 Москва (495)268-04-70  
 Мурманск (8152)59-64-93  
 Набережные Челны (8552)20-53-41  
 Нижний Новгород (831)429-08-12  
 Новокузнецк (3843)20-46-81  
 Новосибирск (383)227-86-73  
 Омск (3812)21-46-40  
 Орел (4862)44-53-42  
 Оренбург (3532)37-68-04  
 Пенза (8412)22-31-16  
 Казахстан (772)734-952-31

Пермь (342)205-81-47  
 Ростов-на-Дону (863)308-18-15  
 Рязань (4912)46-61-64  
 Самара (846)206-03-16  
 Санкт-Петербург (812)309-46-40  
 Саратов (845)249-38-78  
 Севастополь (8692)22-31-93  
 Симферополь (3652)67-13-56  
 Смоленск (4812)29-41-54  
 Сочи (862)225-72-31  
 Ставрополь (8652)20-65-13  
 Россия (495)268-04-70

Сургут (3462)77-98-35  
 Тверь (4822)63-31-35  
 Томск (3822)98-41-53  
 Тула (4872)74-02-29  
 Тюмень (3452)66-21-18  
 Ульяновск (8422)24-23-59  
 Уфа (347)229-48-12  
 Хабаровск (4212)92-98-04  
 Челябинск (351)202-03-61  
 Череповец (8202)49-02-64  
 Ярославль (4852)69-52-93