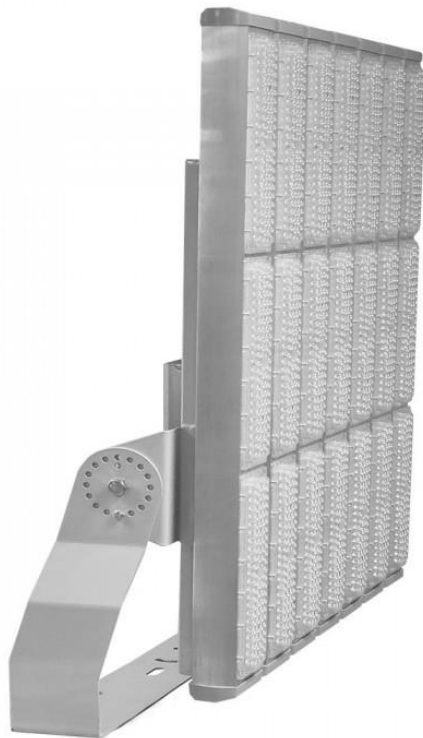




ФОТОН-ПРОЖЕКТОР-1000.5К.

(30, 60, 90, 120).IP67-820.0.MW.0



Серия промышленных светодиодных светильников для наружного и внутреннего освещения любых объектов:

- производственных помещений и промышленных объектов;
- складов и ангаров;
- спортивных объектов;
- строительных площадок;
- торговых центров;
- автосервисов и автомоек;
- помещений с различными высотами;

Светильники полностью соответствуют современным техническим и светотехническим требованиям крупных заказчиков.

| | |
|---|----------------------------|
| Напряжение питания, (В) | 110-305 |
| Мощность, (Вт ±10%) | 1050 |
| Световой поток светильника, (лм ±5%) | 159600 |
| Коэффициент мощности (P _f), не менее | 0.98 |
| Пульсация светового потока, (%) | <3 |
| Класс защиты (по ГОСТ Р МЭК 60598-1-2017) | I |
| Номинальная коррелированная цв. темп. по ГОСТ 34819-2021, (К) | 3000К, 4000К, 5000К |
| Индекс цветопередачи (CRI), не менее | 70 |
| Тип кривой силы света | К, Г, Д |
| Класс светораспределения | Прямого света |
| Двойной угол половинной яркости, (°) | 15, 30, 30x70, 60, 90, 120 |
| Производитель светодиодов | OSRAM, SAMSUNG |
| Срок службы светодиодов, не менее, (часов) | 100000 |

По вопросам продаж и поддержки обращайтесь:

Алматы (7273)495-231
Ангарск (3955)60-70-56
Архангельск (8182)63-90-72
Астрахань (8512)99-46-04
Барнаул (3852)73-04-60
Белгород (4722)40-23-64
Благовещенск (4162)22-76-07
Брянск (4832)59-03-52
Владивосток (423)249-28-31
Владикавказ (8672)28-90-48
Владимир (4922)49-43-18
Волгоград (844)278-03-48
Вологда (8172)26-41-59
Воронеж (473)204-51-73
Екатеринбург (343)384-55-89

Иваново (4932)77-34-06
Ижевск (3412)26-03-58
Иркутск (395)279-98-46
Казань (843)206-01-48
Калининград (4012)72-03-81
Калуга (4842)92-23-67
Кемерово (3842)65-04-62
Киров (8332)68-02-04
Коломна (4966)23-41-49
Кострома (4942)77-07-48
Краснодар (861)203-40-90
Красноярск (391)204-63-61
Курск (4712)77-13-04
Курган (3522)50-90-47
Липецк (4742)52-20-81

Магнитогорск (3519)55-03-13
Москва (495)268-04-70
Мурманск (8152)59-64-93
Набережные Челны (8552)20-53-41
Нижний Новгород (831)429-08-12
Новокузнецк (3843)20-46-81
Ноябрьск (3496)41-32-12
Новосибирск (383)227-86-73
Омск (3812)21-46-40
Орел (4862)44-53-42
Оренбург (3532)37-68-04
Пенза (8412)22-31-16
Петрозаводск (8142)55-98-37
Псков (8112)59-10-37
Пермь (342)205-81-47

Ростов-на-Дону (863)308-18-15
Рязань (4912)46-61-64
Самара (846)206-03-16
Санкт-Петербург (812)309-46-40
Саратов (845)249-38-78
Севастополь (8692)22-31-93
Саранск (8342)22-96-24
Симферополь (3652)67-13-56
Смоленск (4812)29-41-54
Сочи (862)225-72-31
Ставрополь (8652)20-65-13
Сургут (3462)77-98-35
Сыктывкар (8212)25-95-17
Тамбов (4752)50-40-97
Тверь (4822)63-31-35

Тольятти (8482)63-91-07
Томск (3822)98-41-53
Тула (4872)33-79-87
Тюмень (3452)66-21-18
Ульяновск (8422)24-23-59
Улан-Удэ (3012)59-97-51
Уфа (347)229-48-12
Хабаровск (4212)92-98-04
Чебоксары (8352)28-53-07
Челябинск (351)202-03-61
Череповец (8202)49-02-64
Чита (3022)38-34-83
Якутск (4112)23-90-97
Ярославль (4852)69-52-93

Россия +7(495)268-04-70

Казахстан +7(7172)727-132

Киргизия +996(312)96-26-47

| | |
|---|--|
| Материал оптического элемента | УФ-стабилизированный поликарбонат или ПММА |
| Материал корпуса | алюминий |
| Габаритные размеры, (мм) | 820*695*150 |
| Установочные размеры, (мм) | мачтовое крепление (прожекторное ЛИРА) |
| Степень защиты от пыли и влаги по ГОСТ Р МЭК 60598-1-2011 | IP67 |
| Климатическое исполнение (по ГОСТ 15150-69) | УХЛ 1 |
| Температура эксплуатации, (°С) | -45 ... +55 |
| Частота напряжения электропитания, (Гц) | 50 |
| Срок службы светильника, не менее, (лет) | 10 |
| СТБ МЭК 61000-4-5-2006 (IEC 61000-4-5:2005), L/N-Ре, (кВ) | 6 |
| СТБ МЭК 61000-4-5-2006 (IEC 61000-4-5:2005), L-N, (кВ) | 4 |
| Тип крепления | плоскость (на стену, на мачту и т.д.) |
| Масса, (кг) | 36,5 |
| Гарантийный срок, (мес.) | 36 (60) |

По вопросам продаж и поддержки обращайтесь:

Алматы (7273)495-231
Ангарск (3955)60-70-56
Архангельск (8182)63-90-72
Астрахань (8512)99-46-04
Барнаул (3852)73-04-60
Белгород (4722)40-23-64
Благовещенск (4162)22-76-07
Брянск (4832)59-03-52
Владивосток (423)249-28-31
Владикавказ (8672)28-90-48
Владимир (4922)49-43-18
Волгоград (84)278-03-48
Вологда (8172)26-41-59
Воронеж (473)204-51-73
Екатеринбург (343)384-55-89

Иваново (4932)77-34-06
Ижевск (3412)26-03-58
Иркутск (395)279-98-46
Казань (843)206-01-48
Калининград (4012)72-03-81
Калуга (4842)92-23-67
Кемерово (3842)65-04-62
Киров (8332)68-02-04
Коломна (4966)23-41-49
Кострома (4942)77-07-48
Краснодар (861)203-40-90
Красноярск (391)204-63-61
Курск (4712)77-13-04
Курган (3522)50-90-47
Липецк (4742)52-20-81

Магнитогорск (3519)55-03-13
Москва (495)268-04-70
Мурманск (8152)59-64-93
Набережные Челны (8552)20-53-41
Нижний Новгород (831)429-08-12
Новокузнецк (3843)20-46-81
Ноябрьск (3496)41-32-12
Новосибирск (383)227-86-73
Омск (3812)21-46-40
Орел (4862)44-53-42
Оренбург (3532)37-68-04
Пенза (8412)22-31-16
Петрозаводск (8142)55-98-37
Псков (8112)59-10-37
Пермь (342)205-81-47

Ростов-на-Дону (863)308-18-15
Рязань (4912)46-61-64
Самара (846)206-03-16
Санкт-Петербург (812)309-46-40
Саратов (845)249-38-78
Севастополь (8692)22-31-93
Саранск (8342)22-96-24
Симферополь (3652)67-13-56
Смоленск (4812)29-41-54
Сочи (862)225-72-31
Ставрополь (8652)20-65-13
Сургут (3462)77-98-35
Сыктывкар (8212)25-95-17
Тамбов (4752)50-40-97
Тверь (4822)63-31-35

Тольятти (8482)63-91-07
Томск (3822)98-41-53
Тула (4872)33-79-87
Тюмень (3452)66-21-18
Ульяновск (8422)24-23-59
Улан-Удэ (3012)59-97-51
Уфа (347)229-48-12
Хабаровск (4212)92-98-04
Чебоксары (8352)28-53-07
Челябинск (351)202-03-61
Череповец (8202)49-02-64
Чита (3022)38-34-83
Якутск (4112)23-90-97
Ярославль (4852)69-52-93

Россия +7(495)268-04-70

Казахстан +7(7172)727-132

Киргизия +996(312)96-26-47

<https://ekoel.nt-rt.ru> || eof@nt-rt.ru